

**EN  
2011**

Pour communiquer  
efficacement avec  
la prescription bâtiment



**ARCHILISTE**®

LA BASE DE DONNÉES ET LE SITE INTERNET LES PLUS QUALIFIÉS SUR LA MAITRISE D'ŒUVRE BÂTIMENT

**SOMMAIRE**

<b>Comment s'informent les prescripteurs du bâtiment</b>	<i>p 2</i>
<b>Présentation :</b>	<i>p 3</i>
<b>Les fichiers Architectes</b>	<i>p 4 &amp; 5</i>
<b>Bureaux d'Etudes et Maîtres d'Oeuvre</b>	<i>p 6</i>
<b>Economistes de la Construction :</b>	<i>p 7</i>
<b>Architectes d'Intérieur et Maîtrise d'Ouvrage</b>	<i>p 8</i>
<b>Tarif Général :</b>	<i>p 9</i>
<b>Busmailing exhaustif par voie postale,</b>	<i>p 10</i>
<b>Publicité sur <a href="http://www.batiliste.fr">www.batiliste.fr</a></b>	<i>p 11</i>
<b>Nos offres internet</b>	<i>p 12 &amp; 13</i>
<b>Recherche nouveaux chantiers</b>	<i>p 14 &amp; 15</i>

**Découvrez  
nos offres  
internet**  
*pages 12 & 13*

Merci aux architectes : 1/ BEAL ET GRANJON (71), 2/ BRIEUX (86), 3/ CARTOUZOU (13), 4/ COMBAREL (75), 5/ INGRAND (56), 6/ PJD ARCHITECTURE (59), 7/ SALARD (83), 8/ STAHLBERGER (95), 9/ VERLYNDE (62)

**[www.archiliste.fr](http://www.archiliste.fr)**



# L'enquête Sources d'information des prescripteurs 2010

Pour bien informer la Maîtrise d'oeuvre Bâtiment, nous vous proposons de nous fonder sur la cinquième enquête annuelle Modes informations Prescripteurs Archiliste :

Résultats de Février 2011

	Maîtres d'oeuvres, quelles sont vos sources d'information ?	Maîtres d'oeuvres, quand vous cherchez un produit, quels moyens de communication utilisez-vous ?
Le site internet de l'industriel	82%	92%
Documentations envoyées par courrier par les industriels	66%	58%
Rédaction et Publicité dans la presse professionnelle	60%	6%
Visite d'un représentant ou d'un responsable Prescription	57%	35%
Salons professionnels	48%	n.c.
Emails envoyés spontanément par les industriels	30%	n.c.
Journal interne de l'industriel	12%	n.c.
Le Maître d'oeuvre téléphone à l'industriel	nc	42%

- En 2010 comme en 2009, votre site internet est le média privilégié (à 82%) par les prescripteurs aussi bien comme source générale d'informations qu'au moment de la recherche d'un produit.

- Les documentations que vous envoyez par courrier sont le second média (à 66%).

- La visite de votre responsable prescription est davantage utilisée pour s'informer (57%), qu'au moment de la recherche d'un produit.

- La rédaction et la publicité dans la Presse professionnelle sont de bons moyens d'information, davantage que les salons qui permettent par ailleurs de rencontrer d'autres populations que la Maîtrise d'oeuvre.

- Les appels téléphoniques au moment de la recherche d'un produit ne sont que le 3<sup>ème</sup> média.

- Les Emails envoyés spontanément par les industriels ainsi que le journal propre à l'industriel sont moins considérés comme des sources d'information.

Vous trouverez dans notre enquête la sensibilité différente de chaque profession vis à vis de chaque média, les tendances depuis 7 ans, ainsi que la pénétration des différents média disponibles : mailings groupés, portails de recherche de produits sur internet, les journaux lus métiers par métiers, les lettres d'information par internet.

**TÉLÉCHARGEZ GRATUITEMENT**



Sur notre site [www.archiliste.fr](http://www.archiliste.fr) notre septième enquête annuelle 2010.

Les résultats de notre septième enquête 2010 sont disponibles.

Les 28 pages de tableaux qui se consultent en un quart d'heure et les 9 pages de chiffres vous donneront de bonnes informations pour votre communication avec les Prescripteurs.



*Bertrand VIELLARD*  
Archiliste



*Gabriel DEGOTT*  
Batiliste  
& Cimbat

Madame, Monsieur,

Archiliste apporte des outils depuis 20 ans aux industriels pour bien communiquer avec le Prescription Bâtiment.

Notre étude annuelle "modes d'informations prescripteurs " est un outil unique pour votre plan media.

Nous vous aidons à sélectionner vos prospects dans la Maîtrise d'Oeuvre et la Maîtrise d'Ouvrage, suivant votre produit, qu'il s'agisse d'envoi de documentations ou de détermination des acteurs les plus importants.

Si vous préférez communiquer avec tous, nous proposons un bus mailings courrier, une newsletter mensuelle, le site Batiliste, nos locations de bases Emails.

Pour identifier les chantiers en cours, Action Bâtiment vous offre toute son expérience.

Contactez nous pour au 01 45 89 29 60 ou à [contact@archiliste.fr](mailto:contact@archiliste.fr). Profitez de notre expertise sur la Prescription Bâtiment !

Très cordialement

*Bertrand et Anne-Laure Viellard, Olivier Séchan et Gabriel Degott*

***Nos offres internet en pages 12 et 13***

**Archiliste : 19, avenue d'Italie 75013 Paris - France  
Tél.+ 33(0) 1 45 89 29 60 · Fax + 33(0) 1 45 89 29 68  
E-mail : [contact@archiliste.fr](mailto:contact@archiliste.fr)**



## Pour bien communiquer avec les Architectes

Nos sélections d'agences sont fondées sur l'analyse de 80.000 permis de construire et l'expédition de plus de 500.000 questionnaires au cours de ces dernières années.

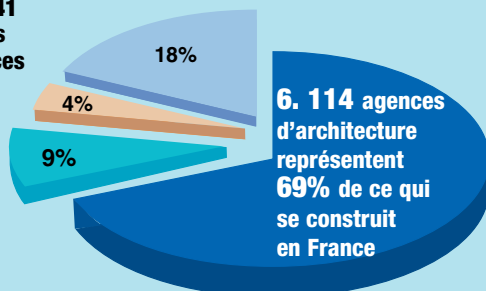


Les architectes publient sur le site [www.archiliste.fr](http://www.archiliste.fr) leurs réalisations avec photographies et informations techniques.



**6.114 agences d'architecture représentent 69% de ce qui se construit en France. Projets au delà de 1 000 M<sup>2</sup>**

12. 541 autres agences



**6. 114 agences d'architecture représentent 69% de ce qui se construit en France**

On peut choisir d'expédier une documentation à :

- **6.114 agences** qui représentent **69%** de ce qui se construit en France en bâtiments de plus de 1000 mètres carrés,
- ou à **18.655 agences** pour **100%** du potentiel.



## Les principales sélections Architectes Archiliste

ARCHITECTES TOUS TYPES DE CONSTRUCTION AU MOINS 1.000 M <sup>2</sup>	ARCHITECTES BATIMENTS TERTIAIRES AU MOINS 1.000 M <sup>2</sup>	ARCHITECTES BATIMENTS DE TYPE INDUSTRIEL AU MOINS 1.000 M <sup>2</sup>	ARCHITECTES LOGEMENTS AU MOINS 1.000 M <sup>2</sup>
	<i>Par bâtiments tertiaires, nous entendons les bâtiments recevant du public : écoles, mairies, bureaux, commerces, etc..</i>	<i>Par exemple bâtiments agricoles, usines, bâtiments de stockage.</i>	
<b>Sélection très réduite toutes constructions :</b> <b>6.114 agences pour 69% des surfaces</b>	<b>Sélection réduite Tertiaire France entière :</b> <b>6.992 agences pour 75% des surfaces.</b>	<b>Sélection réduite bâtiments industriels France entière :</b> <b>5.119 agences pour 61% des surfaces.</b>	<b>Sélection réduite logements France entière :</b> <b>6.706 agences pour 74% des surfaces.</b>

D'autres sélections sont possibles parmi 18.655 architectes.



Emails disponibles à la location

**8.132**



Créé il y a 20 ans à l'initiative de l'UNSA, le Club Prescrire est un outil à la disposition des architectes et des industriels du bâtiment dans le domaine de la prescription.

Ses rencontres, qu'elles soient professionnelles, événementielles ou institutionnelles, ont pour objectif de favoriser et développer les échanges :

- Veille technologique et réglementaire, connaissance



des contraintes et des coûts des solutions préconisées ... pour l'architecte.

- Mise en avant des nouveautés, des spécificités, développement de la notoriété, visibilité ... du côté de l'industriel.

**Pour plus d'informations :**

Club Prescrire : 01 40 26 04 04

clubprescrire@clubprescrire.com



## Les Bureaux d'études techniques et ingénieurs conseil Bâtiment

Nous avons déjà effectué 14 enquêtes exhaustives par courrier auprès de la profession, pour pouvoir vous proposer des segmentations par spécialités.

### 6.136 ADRESSES TOUTES SPECIALITES CONFONDUES

Tous Corps d'ETAT :	<b>1.352 BET</b>
Chauffage, ventilation, climatisation, conditionnement d'air, plomberie sanitaire, thermique, Energie :	<b>780 BET</b>
Courants faibles et équipement électrique :	<b>614 BET</b>
Charpentes métalliques, armature, charpente Bois :	<b>525 BET</b>
Fondations, maçonnerie, béton armé ou précontraint, couverture :	<b>608 BET</b>
Acoustique :	<b>82 BET</b>
Autres spécialités : ouvrages d'Art, ingénierie d'exploitation, techniques spécialisées études de sol, géologie, expérimentation, géothermie, désamiantage	<b>575 BET</b>



Emails disponibles à la location

**2.548**

## Les Maîtres d'œuvre en Bâtiment

Nombre d'entreprises : 2.391



Emails disponibles à la location

**358**





# Les économistes de la construction

## Quel rôle jouent-ils dans la prescription des produits du Bâtiment?

*Les Economistes de la Construction sont des intervenants essentiels pour les industriels du Bâtiment: Ils jouent un rôle considérable dans la prescription des produits et procédés, car ils rédigent des descriptifs dans la recherche du meilleur rapport coût global sans sacrifier à la qualité.*

- **soit directement pour des entreprises** (surtout dans le cas des économistes travaillant seul) et souvent en tant que seul conseil pour le choix des produits sur de petits chantiers.

- **soit en équipe de conception avec les autres Maîtres d'Oeuvre ou en assistance aux Maîtres d'Ouvrages**, sur des projets importants.

**En termes de type de chantiers, ils interviennent donc aussi bien sur des villas individuelles** (où ils peuvent être seuls prescripteurs) que sur des bâtiments de plusieurs milliers de mètres carrés, où ils travailleront en équipe de conception avec un intérêt particulier pour l'offre des industriels du bâtiment.

**Ils interviennent massivement sur le Gros-Oeuvre** (particulièrement planchers, murs, toits).

**Dans le Second-Oeuvre**, ils interviennent sur l'isolation, l'étanchéité, les fermetures et les finitions et, dans une moindre mesure, sur les choix d'énergie, les fluides, le sanitaire et le chauffage.

**Sélection très réduite : 1.131 adresses**

Adhérents UNTEC, qualifiés OPQTECC travaillant en libéral, économistes employant au moins deux salariés (un seul interlocuteur par structure) ou présents sur [www.archiliste.fr](http://www.archiliste.fr).

**Sélection réduite : 1.787 adresses**



**Emails disponibles à la location**

**947**



L'UNTEC, le syndicat de la profession organise le Salon de la prescription.  
**Pour plus d'informations : Untec, Madame Pagan**  
Tél : 01 45 61 46 83

## Architectes d'intérieur & grands décorateurs

**Sélection très réduite : 2.063 agences**

Qualifiés CFAI, au moins trois salariés ou adhérents à la F.N.S.A.I. ou à l'U.N.A.I.D. ou exerçant depuis 1996 au moins à la même adresse ou présent sur [www.archiliste.fr](http://www.archiliste.fr)

**Sélection réduite : 3.025 agences**

Les Architectes d'intérieur sont souvent très diplômés : Parmi 1.008 entreprises qui citent une formation on constate que 29% disposent d'un diplôme d'Architecte, 21% sont "Arts Deco, 19% "Ecole Boule", 15% "Beaux Arts", 7% "Ecole Camondo", les autres formations représentant 16 % des architectes d'intérieur.



Emails disponibles à la location

**1.605**



Concevoir propose et anime une panoplie d'outils dédiés à la communication entre Industriels et Architectes d'Intérieur.

**Contact : Mireille Grandtrait**

Tel : 01 40 16 14 44 Email : [mireille.grandtrait@agence-concevoir.com](mailto:mireille.grandtrait@agence-concevoir.com)

## Les principaux maîtres d'Ouvrage

- ➔ **Les services Bâtiment de l'Etat et des collectivités territoriales : 306 adresses**  
Directeurs départementaux de l'équipement, Directeurs Régionaux de l'équipement, Directeurs des Services Départementaux de l'Architecture, Directeurs des Services techniques dans les Conseils Généraux, Directeurs des Services techniques dans les Régions
- ➔ **Les Directeurs Techniques des principaux organismes d'HLM.**  
480 Directeurs Techniques ( fichier nominatif ) des principaux organismes d'HLM. Il s'agit de directeurs "travaux neufs" ou directeurs "Rénovation".
- ➔ **Les principaux Promoteurs Constructeurs : 309 adresses.**
- ➔ **Les Directeurs Techniques des villes de plus de 5.000 habitants.**  
Sur 1.851 villes de plus de 5.000 habitants en France. Population indiquée dans chaque fiche. Noms de 1.851 Directeurs techniques. 905 villes ont plus de 10.000 habitants.  
Emails : 1.663



# TARIFS 2011

TARIFS 2011

**Mise à disposition d'adresse:** frais techniques par commande : 180 €

**Location :** (un seul usage) : 0,19 € HT par adresse.

**Vente :** (usage multiple) : 0,37 € HT par adresse. Mises à jour gratuites pendant un an sur demande.

**Locations d'Emails :** 0.22€ HT par première location, 0.11 € HT location suivante, dix usages 1 € HT. Forfaits : voir pages 10 et 11

**Remises quantitatives :**

De 5.000 à 10.000 adresses : - **20%**

De 10.000 à 15.000 adresses : - **25%**

Plus de 15.000 adresses : - **40%**

**Délai de livraison :** En général dans la journée par Email au format Excel.

**Remboursement des NPAI (adresses inexactes) :**

*0,40 € HT par NPAI, dès la première adresse inexacte, à condition que la version du fichier date de moins d'un mois au moment du dépôt Poste et que les NPAI nous parviennent dans les soixante jours maximum qui suivent le dépôt Poste.*

**Insertion de publicité dans nos envois annuels de questionnaires par courrier :**

Pour 37.560 envois, une page recto en quadrichromie dans un envoi comportant au maximum dix pages de publicité, impression, mise sous plis, routage et affranchissement compris, suivi d'un rappel par newsletter à 13.000 prescripteurs : 3.450 € HT. Recto-verso : 5.865 € HT

**Insertion dans la Newsletter mensuelle par Email archiliste :**

Présence sur batiliste. Deux mois consécutifs au minimum. Insertion sur le site batiliste : Voir page 11. Pour une diffusion à 23.000 prescripteurs du Bâtiment (messages aboutis), 5.500 messages ouverts, 100 clics en moyenne par annonceur (limités à huit annonceurs par newsletter): 400€ HT.

**Insertion sur le site [www.archiliste.fr](http://www.archiliste.fr)**

Veuillez vous reporter à la page 11

**Mode de règlement :** comptant par chèque ou virement à réception de la facture expédiée en double exemplaire par courrier en même temps que les travaux, ou accord préalable

*Déclaration CNIL (Commission Nationale Informatique et Libertés). Toutes les bases de données Archiliste sont déclarés à la CNIL sous le numéro : 138 41 42*



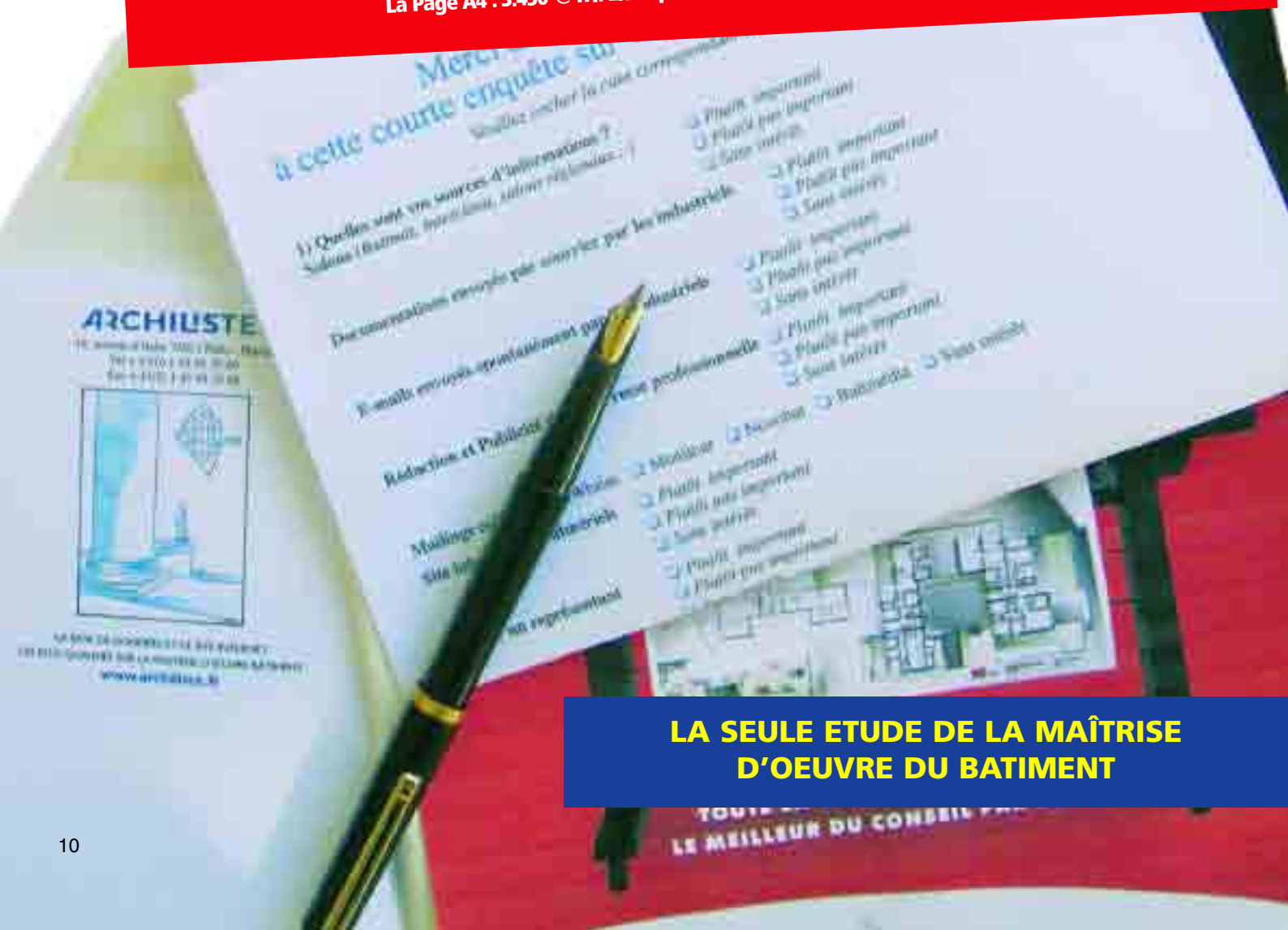


# MAILING ARCHILISTE

## LE MOYEN LE PLUS EFFICACE POUR COMMUNIQUER AVEC TOUTE LA PRESCRIPTION BATIMENT

**PARTICIPEZ À CE BUS MAILING COURRIER VERS  
38.000 PRESCRIPTEURS du Bâtiment soit tous  
les Maîtres d'Œuvre et Maîtres d'Ouvrages Archiliste**

La Page A4 : 3.450 € HT. Exemple du dernier mailing sur demande



**LA SEULE ETUDE DE LA MAÎTRISE  
D'ŒUVRE DU BATIMENT**



# Batiliste : un portail “architecture et Maîtrise d’œuvre” Un annuaire complet

*L'annuaire web le plus complet des maîtres d'œuvre en bâtiment. Plus de 35.000 maîtres d'œuvre référencés : architectes, économistes de la construction, bureaux d'études et architectes d'intérieur suivant sources Archiliste.*

## Une bibliothèque de projets

2.300 projets ou réalisations architecturales publiés par les maîtres d'œuvre eux-mêmes, dans tous les thèmes, de toutes tailles suivant source Archiliste.



## Un profil orienté professionnel !

Tout le site est orienté vers le professionnel !

Que ce soit :

- la librairie,
- la publication des projets,
- l'annuaire professionnel,
- la revue de presse ,
- ou les annonces de produits du bâtiment !

**1300  
VISITEURS / JOUR**

## Une librairie d'architecture

En partenariat, avec Planlibre.com, Batiliste publie 4.000 ouvrages (livres et revues) sur l'architecture et la construction.

## Communication publicitaire Rédactionnel produit

*www.Batiliste.fr propose une régie publicitaire autonome, permettant un suivi précis des affichages, des nombres de clics et dont le budget est basé sur le nombre d'affichages.*



**Bannière large :** 728 x 90 pixels à 12 € Ht (CPM) suivant quantité  
**Carré :** 250 par 250 pixels à 15 € Ht (CPM) suivant quantité.

**CPM =** Coût par Millier de Pages vues



Cimbat a réalisé le site [www.batiliste.fr](http://www.batiliste.fr).



# Nos offres

## La newsletter Archiliste



Diffusée le dernier mardi de chaque mois à 23.000 prescripteurs du Bâtiment, (messages aboutis), elle est effectivement lue par 5.500 Maîtres d'oeuvre (messages ouverts).



**23.000**  
PRESCRIPTEURS

Son information est très professionnelle.  
Vous pouvez insérer un court message pour 400 € HT par mois, avec présence jointe sur [www.batiliste.fr](http://www.batiliste.fr)  
(*minimum de présence : deux mois consécutifs*).



**400 € HT**



# internet

## Location et achat d'adresses Emails

*Pour vos Emailings, bénéficiez d'un fichier sans cesse mis à jour, par enquête téléphonique, questionnaires courrier, Emailings mensuels archiliste, inscriptions sur [www.archiliste.fr](http://www.archiliste.fr).*

**8.132 Emails d'architectes,**

**2.548 Emails de BET techniques**

**947 Emails d'Economistes de la Construction**

**1.605 Emails d'Architectes d'Intérieur**

**358 Emails de Maîtres d'Œuvres**

**1.163 Emails Directeurs techniques Ville**

**Prix pour 13.500 messages aboutis : 1.690 HT**

le premier Emailing routage, tracking compris avec toutes les informations archiliste.

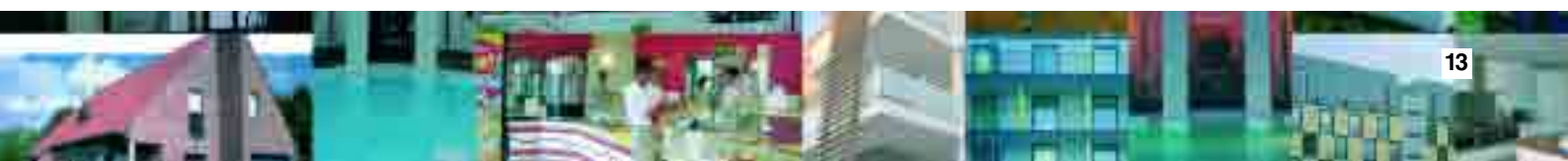
**Second envoi et les suivants : 850 € HT.**

**Prix de l'usage de la base limité** à 6.500 € HT jusqu'à 10 Emailings par an.

Statistiques de clics fournies sur de mande.

*Vous pouvez aussi sélectionner les destinataires de vos Emailings par métiers et zones géographiques (nous consulter).*

Archiliste associe à chaque adresse Email toutes le informations relatives au prescripteur (demandez nous un fichier test gratuit).



## Détecteur de vos succès



### L'information n'a de valeur que la façon dont on l'exploite !

Ce précepte, Action Bâtiment l'a fait sien, pour vous permettre de vous positionner dans les meilleures conditions possibles sur les marchés privés et publics du bâtiment.

**Or, pour votre entreprise,** les enjeux sont clairs :

- > être le premier sur un projet,
- > le plus convaincant sur un dossier,
- > le mieux adapté aux caractéristiques d'un chantier,

**ou bien...** être condamné à jouer les moins-disants ou ramasser les miettes !

**La clé du succès :** l'anticipation, la préparation et la précision. Action Bâtiment est le détecteur de vos succès.

<http://www.action-batiment.com>

11 Rue des Tilleuls - 78960 VOISINS LE BTX  
Tél : 01 30 57 18 49 - Fax : 01 30 64 49 91  
courriel : action-batiment@orange.fr

# Promouvoir, Prescrire, Vendre Autrement

## Notre offre

Action Bâtiment a élaboré un crible complet, véritable écran radar en haute définition qui balaye tout le champ des projets et des consultations :

- dans le temps, de l'amont à l'aval, selon les 4 étapes clés – promouvoir, prescrire, soumissionner et vendre,
- en terme de valeur ajoutée apportée – du logiciel de gestion SixialWeb à nos formations sur l'intelligence commerciale, en passant évidemment par les dispositifs PLT, Adjibat.



### Pour Prescrire ...

Pour faire référencer vos produits avant vos concurrents,

**Vous devez** agir avant la consultation pour vous référencer dans le CCTP ...



### Pour Vendre ...

Pour vendre vos produits avant le démarrage du chantier,

**Vous devez** agir très rapidement, dès que l'entreprise est nommée...



### Pour Promouvoir ...

Pour promouvoir vos produits, votre société auprès des prescripteurs,

**Vous devez** présenter votre entreprise et ses produits spécifiquement...



### Pour Gérer ...

Pour gérer efficacement le suivi de vos projets,

**Vous devez** choisir un outil simple, pratique et ergonomique

---

## Vos bénéfices

- > **vous réduisez** et optimisez vos coûts de prospection grâce à une information hyper-qualifiée adaptée à vos besoins,
- > **vous gagnez** un temps précieux dans la sélection, la qualification, le traitement et la mise jour de ces informations, qu'Action Bâtiment fait à votre place,
- > **vous dégagéz** une image hautement professionnelle face à vos interlocuteurs commerciaux par votre connaissance pointue du contexte, des tenants et aboutissants des projets

**Nos sites :** <http://www.sixial.com>

<http://www.Palmium.com>



**Découvrez nos offres internet**  
*pages 12 & 13*

**Ils nous ont fait confiance, nous les remercions :** ABVENT ACCO FRANCE ACE ACCESS DIRECT ACO ACOME ACOVA ACTION BATIMENT ACV FRANCE SA ADEME ADHESION ET ASSOCIES ADELANTO ADOC ADRESS COMPANY AGEDA AGENCE QUALITE CONSTRUCTION AGENCE BC AGENCE AGAL AGENCE PASSERELLE AGENCE TERRITOIRES AGREGATS ARTIFICIELS AILLEURS EXATEMENT AIRCE AIRFEU AO SMITH ARTSNET AKOA AKZO NOBEL INDUSTRIAL COATINGS ALCAN DIFFUSION ALCOR . . . . . SINOR SACILOR VALLET VEKA VENDOME EQUIPEMENTS VENILIA BUFFLON VERBEKE VERSANT VIESSMANN VILLEROY ET BOCH VOLEVATCH VORTICE WALLCOR WEBER & BROUTIN WEISHAUP WESTAFLEX FRANCE WICANDERS WIELAND FRANCE WISEAS WOLFGANG MUND DIREKT XAVIER PIETTRE SELECTION... PLUS DE 800 RÉFÉRENCES SUR DEMANDE.



**Archiliste : 19, avenue d'Italie**  
**75013 Paris - France**  
**Tél.+ 33(0) 1 45 89 29 60**  
**Fax + 33(0) 1 45 89 29 68**  
**E-mail : contact@archiliste.fr**