

## Résultats de l'enquête Archiliste Février 2011 sur les sources d'informations des prescripteurs du Bâtiment : Architectes et Agréés en architecture, Architectes d'intérieur, Bureaux d'études techniques Bâtiment et Ingénieurs Conseils, Economistes de la Construction, Maîtres d'Œuvre en Bâtiment.

Archiliste améliore sans cesse « la base de données et le site internet les plus qualifiés sur la Maîtrise d'Œuvre du Bâtiment ». Nous avons envoyé le **22 octobre 2010** les questionnaires « internet » par courrier à ceux-ci, pour qu'ils puissent valider nos informations et figurer gratuitement sur notre site [www.archiliste.fr](http://www.archiliste.fr). Il y a actuellement environ 3.138 images de réalisations sur notre site, déposées par les Maîtres d'Œuvre.

### Méthodologie :

Voici le détail de l'envoi, et le nombre de questionnaires « **Modes d'information Prescripteurs** » retournés par courrier, d'autres prescripteurs se sont inscrits directement par internet en 2010 sans retourner le questionnaire papier. 269 ont répondu par courrier, et 164 par questionnaires internet proposés en ligne par Cimbat :

▪ <b>Architectes</b>	18.646	envois courrier	205	Questionnaires retournés courrier ou internet
▪ <b>Maîtres d'Œuvre</b>	2.340	envois courrier	32	Questionnaires retournés courrier ou internet
▪ <b>Architectes d'Intérieur</b>	3.255	envois courrier	57	Questionnaires retournés courrier ou internet
▪ <b>Bureaux d'Etudes</b>	6.016	envois courrier	53	Questionnaires retournés courrier ou internet
▪ <b>Economistes</b>	2.396	envois courrier	81	Questionnaires retournés courrier ou internet
▪ <b>Maîtres d'ouvrages</b>	2.979	envois courrier	5	Questionnaires retournés courrier ou internet
Total	35.632	envois courrier	433	Questionnaires retournés courrier ou internet

Nous ne traitons pas séparément les résultats des Maîtres d'œuvre en Bâtiment, ni celui des Maîtres d'ouvrages car le nombre de réponses est insuffisant. Cette étude ayant été réalisée en **2004, 2005, 2006, 2007, 2008, 2009 et 2010**, il s'agit d'un « baromètre », la présentation du questionnaire n'ayant été que très peu modifiée depuis 2004. Les chiffres détaillés par année sont présentés en fin d'étude, le sommaire est en page **49**.

N'hésitez pas à nous adresser un email à [contact@archiliste.fr](mailto:contact@archiliste.fr) si vous souhaitez certaines précisions. Cordialement, Bertrand et Anne-Laure Viellard, Olivier Séchan.

## **Les principaux enseignements de cette septième édition de l'étude Archiliste sur les modes d'information des Maîtres d'Œuvre février 2011.**

### **« Quelles sont vos sources d'information ? » :**

La consultation du site internet de l'industriel domine toujours à 82% des répondants. Suivent : la documentation envoyée par courrier à 66%, la presse professionnelle à 60%, la visite des représentants à 57%, les salons professionnels à 48%, les emails envoyés spontanément par les industriels à 30%. Le journal interne de l'industriel reste peu reconnu à 12%.

Les mailings collectifs sont dominés par Batimédia à 59% et Wiséas à 36%, ils sont peu appréciés par les Bureaux d'Etudes.

Les portails des sites internet sont de plus en plus reconnus comme un passage important pour la recherche d'un produit avec seulement 10% des prescripteurs qui les considèrent sans intérêt. Dans l'ordre, Batiproducts, Batiactu, Produithèque, Le Moniteur, Batimédia, Batiweb et Cyberarchi sont les plus consultés.

### **« Quand vous recherchez un produit, quel moyen de communication utilisez-vous ? » :**

La consultation du site de l'industriel est encore en progression à 92%, suivie de la recherche dans la documentation interne à 58%, de l'appel téléphonique à l'industriel qui remonte légèrement par rapport à 2009 (42%), de la visite d'un responsable prescription également en augmentation (35%) et de la presse à 6%. Le recours de plus en plus systématique au site de l'industriel s'accompagne cette année d'une remontée de la fréquence de l'appel téléphonique et de la visite d'un responsable prescription, la recherche dans la documentation interne restant le second réflexe.

## « Les Magazines lus par les Maîtres d'œuvre » :

Sur l'ensemble de la Maîtrise d'Œuvre, dominant dans l'ordre : Le Moniteur, AMC, Séquence Bois, D'A, Les Cahiers techniques du Bâtiment, Batimédia.

Chez les Architectes, D'A, AMC, Séquence Bois, Bat media, Le Moniteur, Les Cahiers techniques du Bâtiment, Archicréé, Architecture à Vivre, Passion Architecture et AA.

Chez les Architectes d'intérieur, Archicréé, AMC, Les Magazines grand public, Architecture à Vivre, Séquence Bois, AA, D'A.

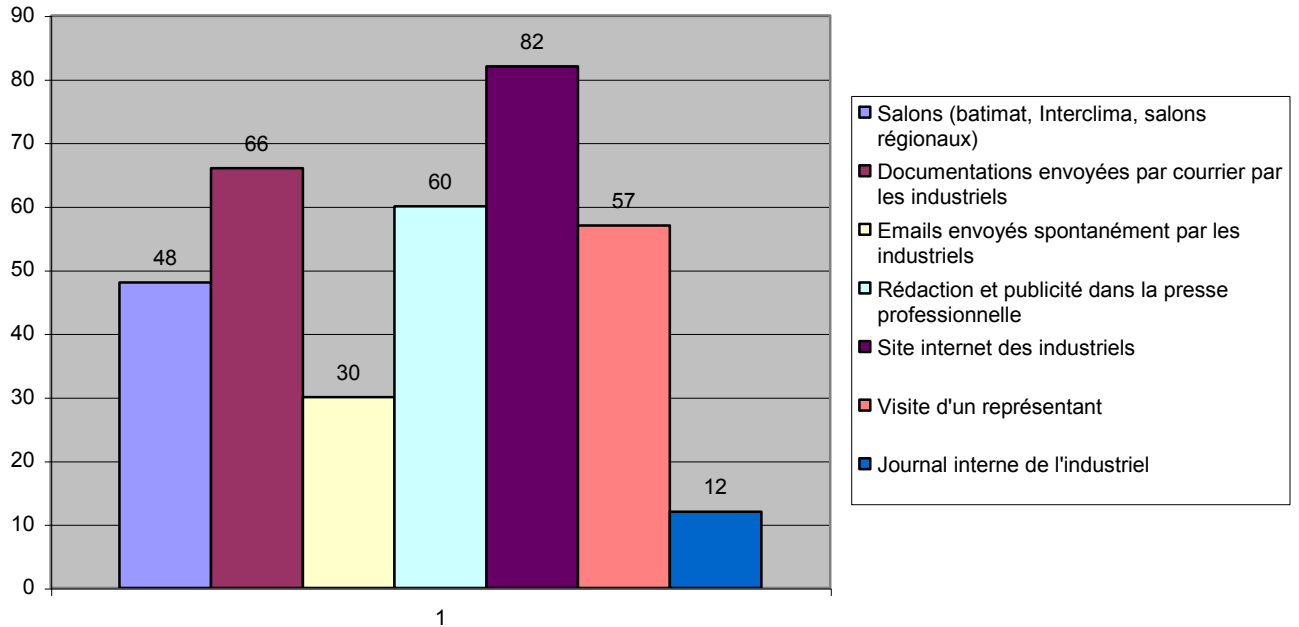
Chez les BET, Le Moniteur et les Cahiers Techniques du Bâtiment largement devant tous les autres.

Chez les Economistes, Economie et Construction, Le Moniteur, les Cahiers Techniques du Bâtiment.

## « Lettres internet lues par les Maîtres d'Œuvre »

Les lettres d'information du Moniteur et celles de Batiactu font jeu égal à 60%, suivies de celles de Batiweb et Cyberarchi. Elles sont de mieux en mieux acceptées avec 17% de réponse « sans intérêt » contre 32% en 2007.

**Sources d'informations, réponse "plutôt important"**

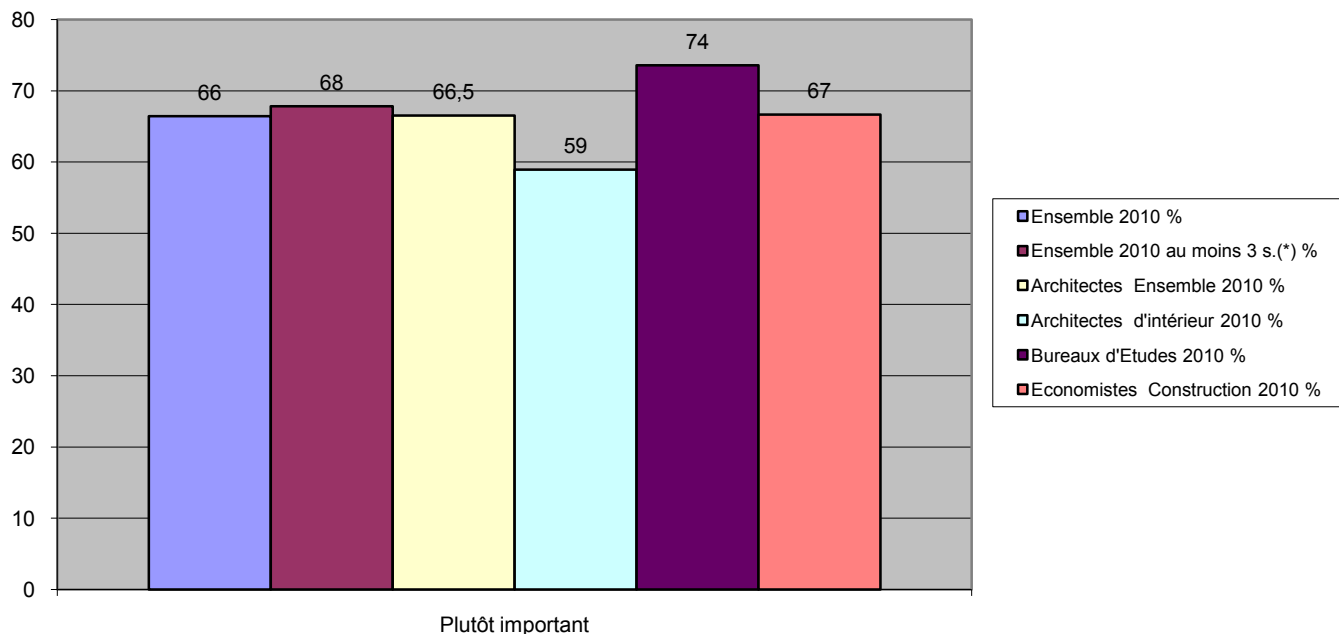


### Quelles sont vos sources d'information ?

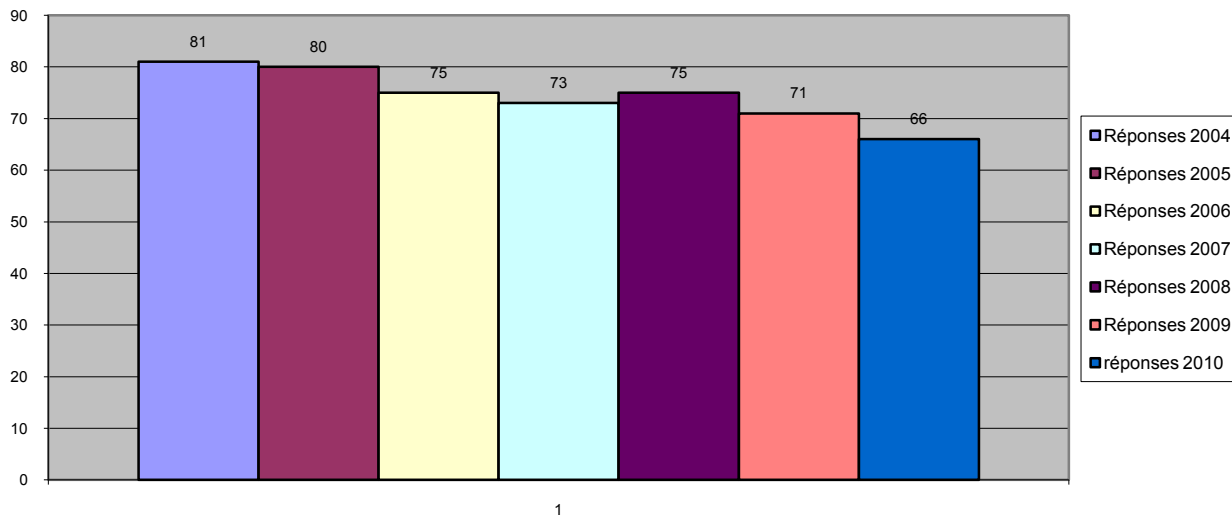
La consultation du site de l'industriel est la première source d'information, à 82%, et c'est le cas depuis 2006, devant la documentation courrier envoyée par les industriels à 66%. On note l'importance de la Presse, à 60%. La visite des représentants remonte légèrement par rapport à 2009 avec 57%. Les salons professionnels informent un prescripteur sur deux. Très loin derrière, les emails envoyés spontanément par les industriels et le journal propre à l'industriel.

Nous allons maintenant détailler ces sources d'informations par métiers et sur 7 enquêtes annuelles successives.

**Documentations envoyées par courrier, par métiers**



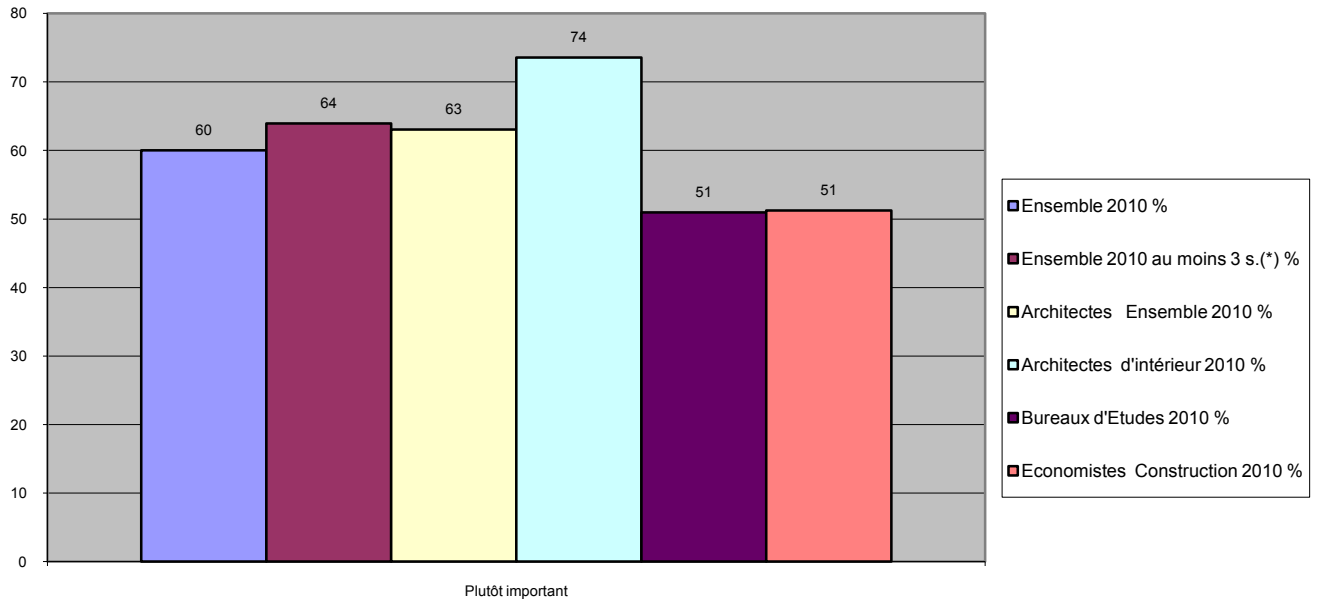
**Documentations envoyées par courrier, plutôt important, par années**



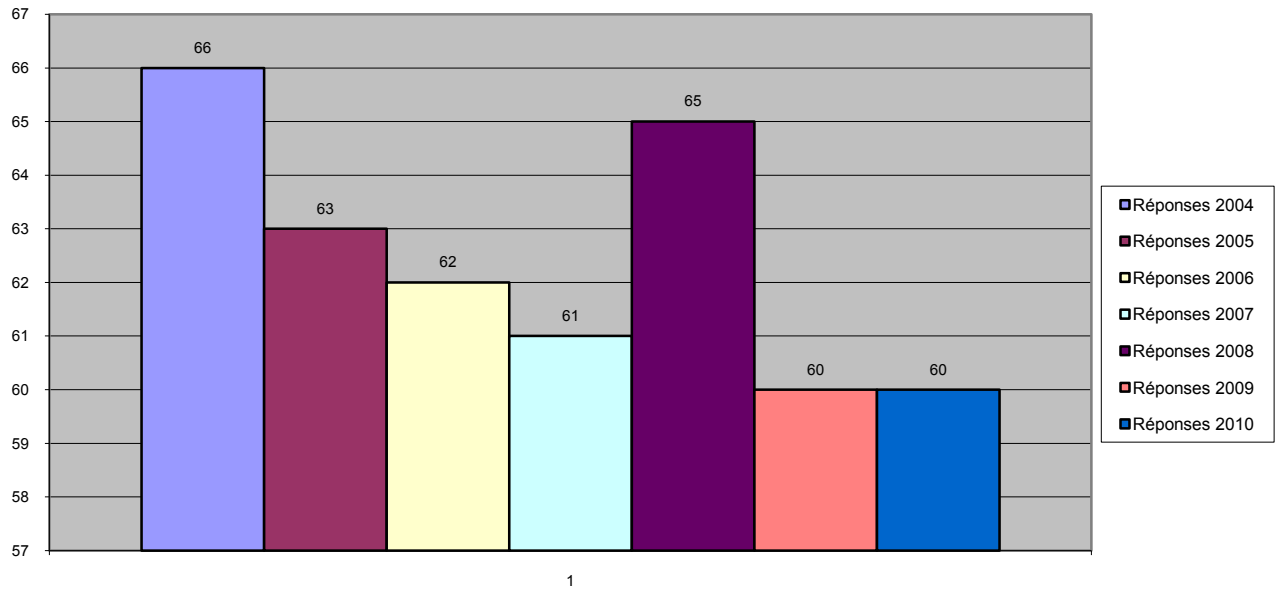
Les documentations envoyées par courrier diminuent en tant que source d'information, de 81% de 2004 à 66% en 2010. Elles restent cependant le second média.

(\*) : au moins 3 s. = au moins 3 salariés

**Rédaction et publicité Presse par métiers**

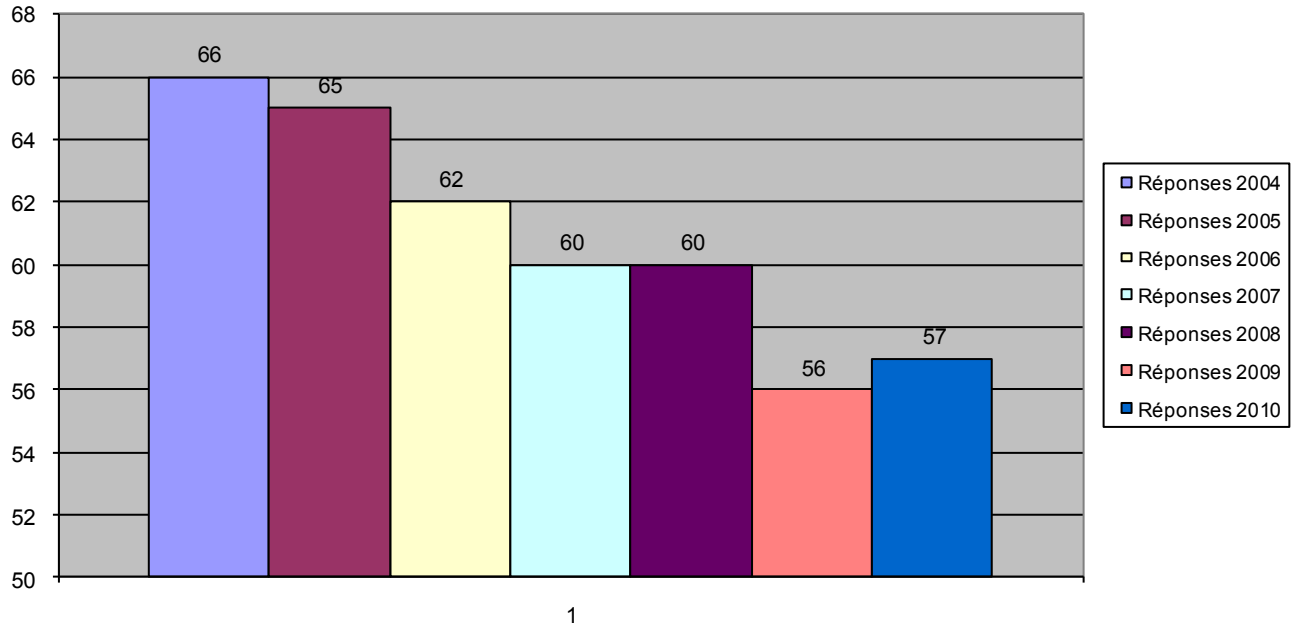


**Rédaction et publicité presse par années**

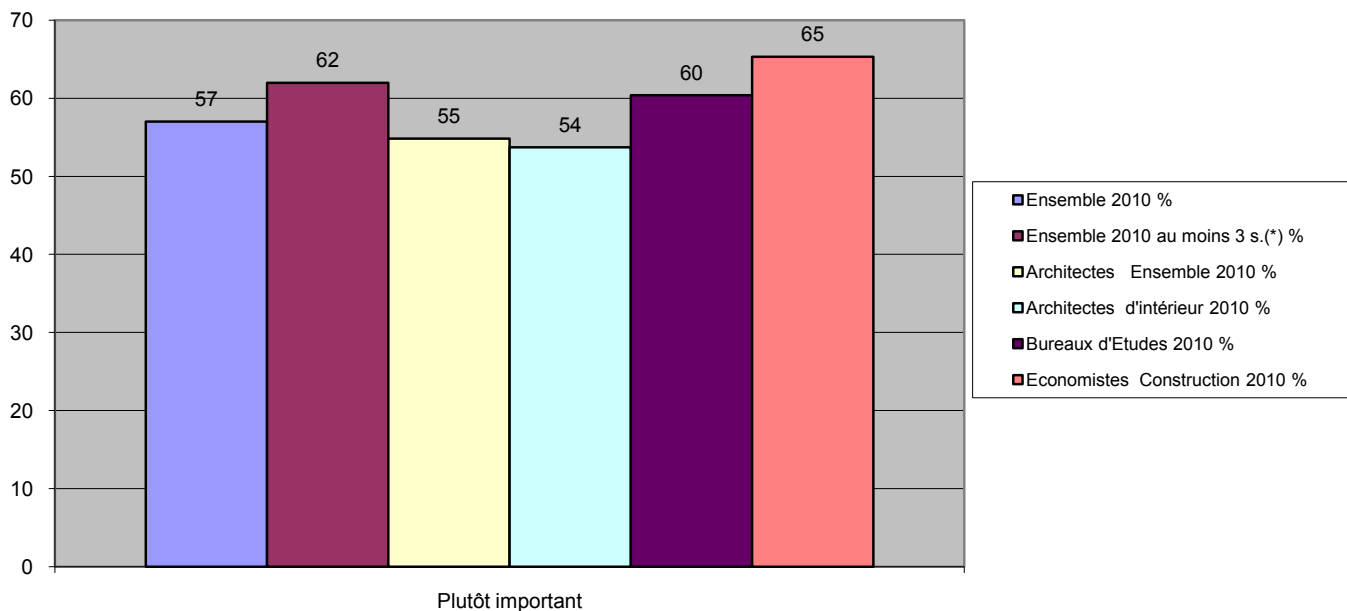


La presse est le troisième Média, la diminution de son influence comme source d'information depuis 2004 est minime (de 66% à 60%), les architectes d'intérieur y sont très intéressés.

**Visite d'un représentant, par années, plutôt important**

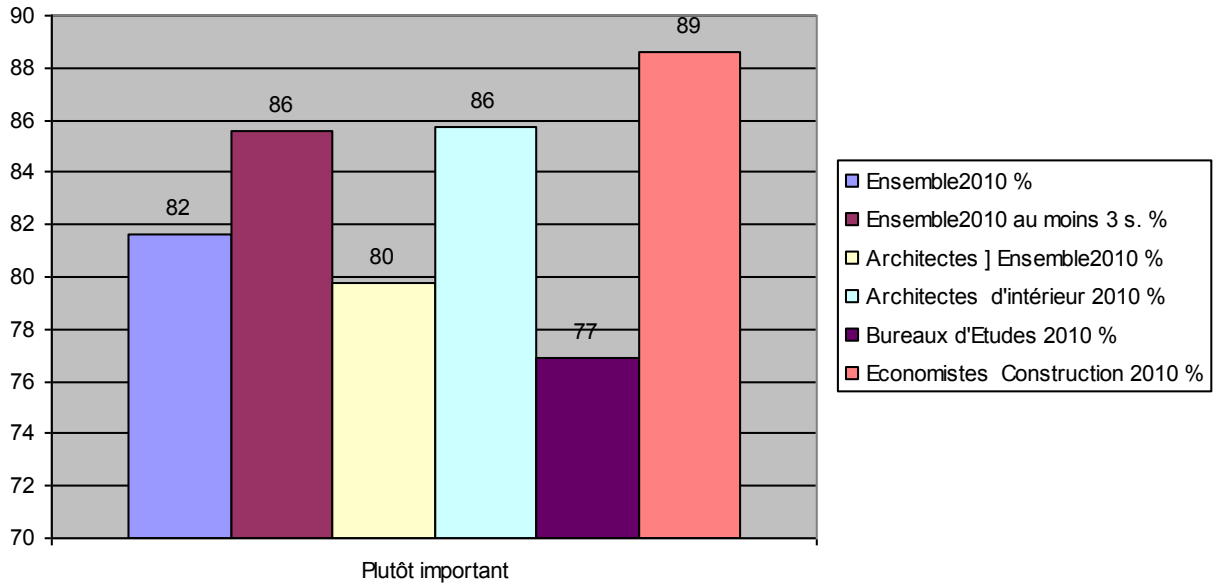


**Viste d'un représentant, par métiers, plutôt important**

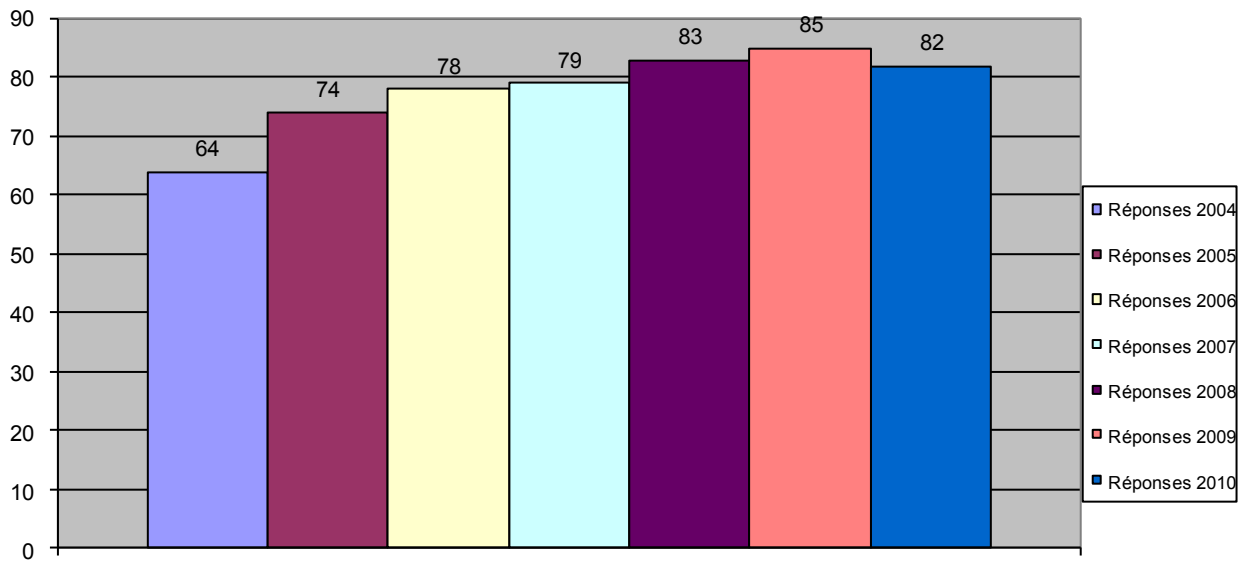


La visite des représentants est une source d'information qui a diminué depuis 2004, mais elle se maintient bien en 2010. Les grandes structures y sont sensibles.

**Site internet des industriels, plutôt important, par métiers**



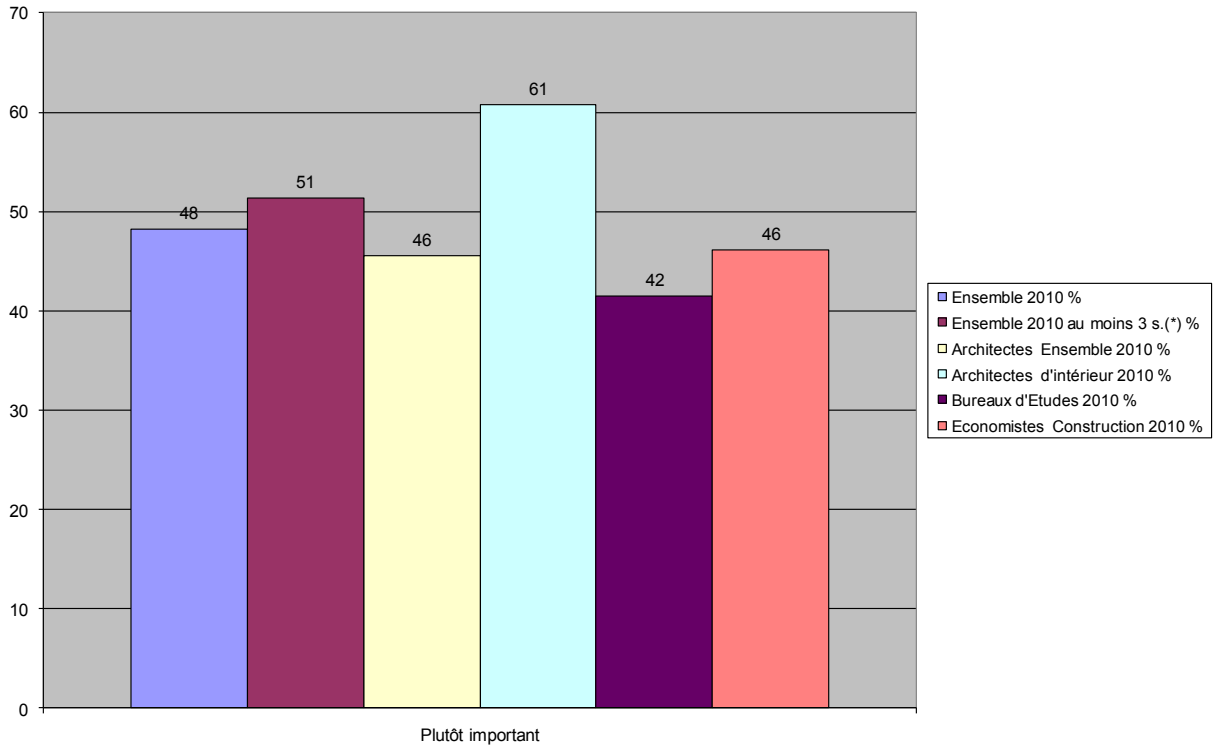
**Site internet, source d'information, par années**



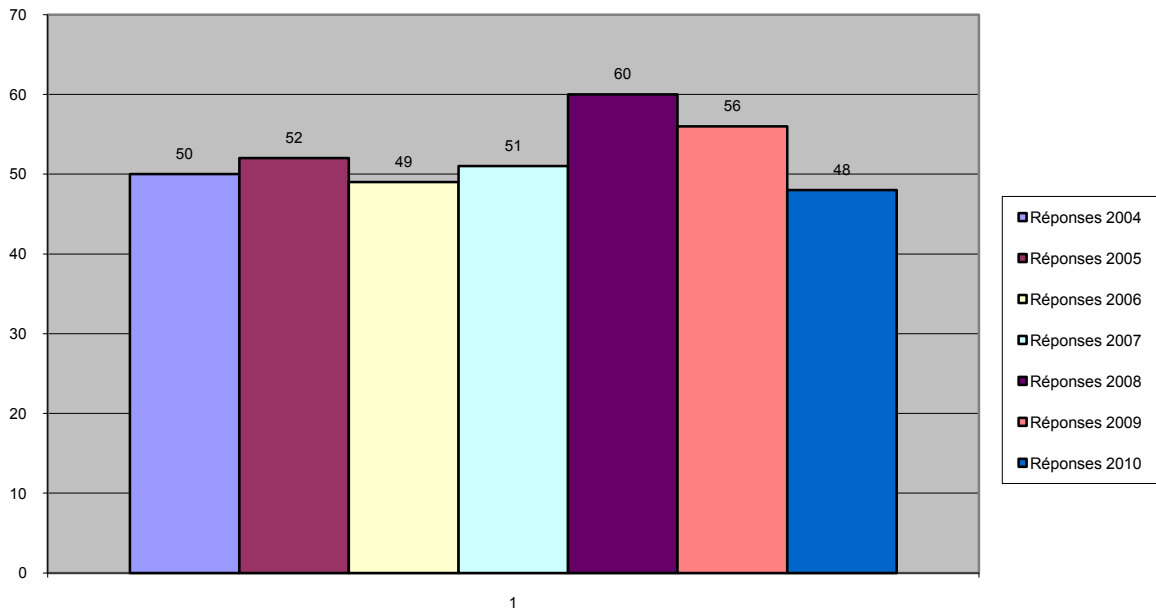
1

Le site internet des industriels est depuis 2006 la première source d'information des Maîtres d'œuvre, elle se stabilise à 82%.

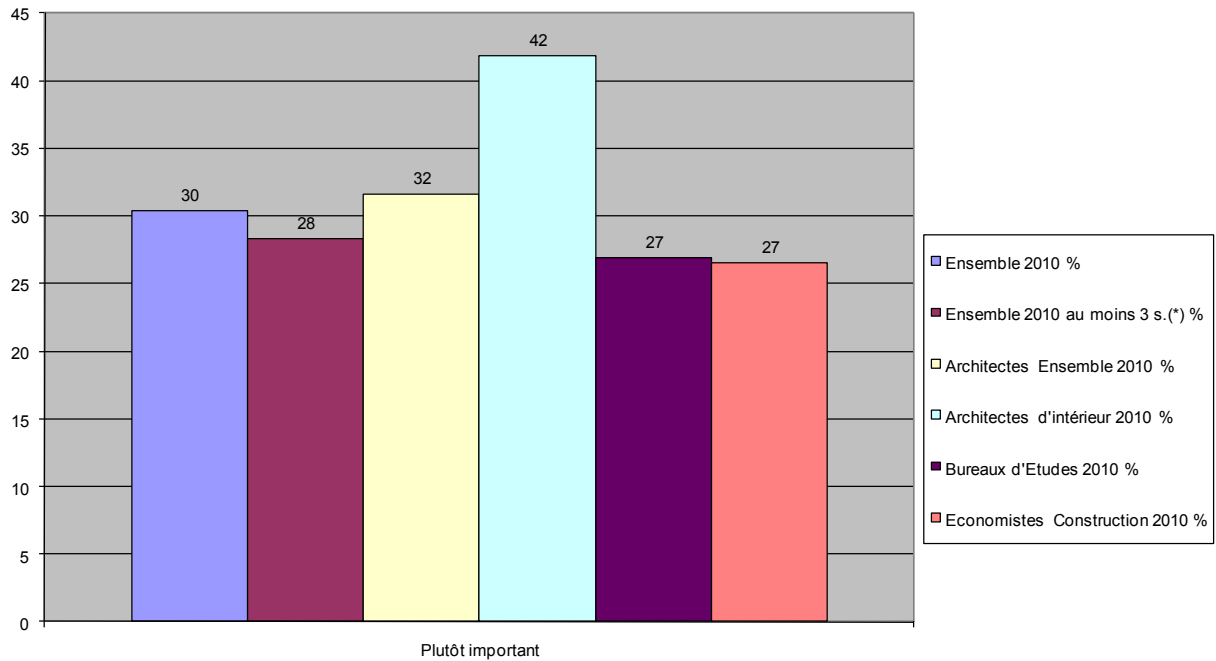
**Salons par métiers, plutôt important**



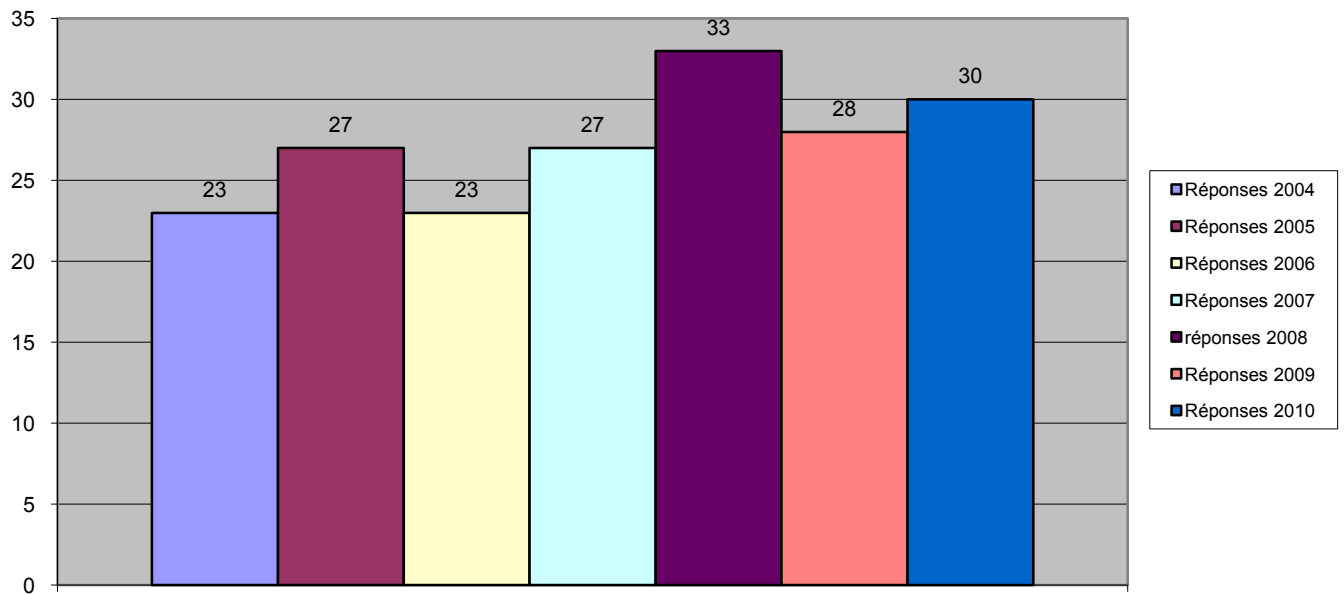
**Salons, par années, plutôt important**



Un prescripteur sur deux est informé par les salons, les Architectes d'intérieur y sont particulièrement intéressés et c'est le cas pour eux chaque année.



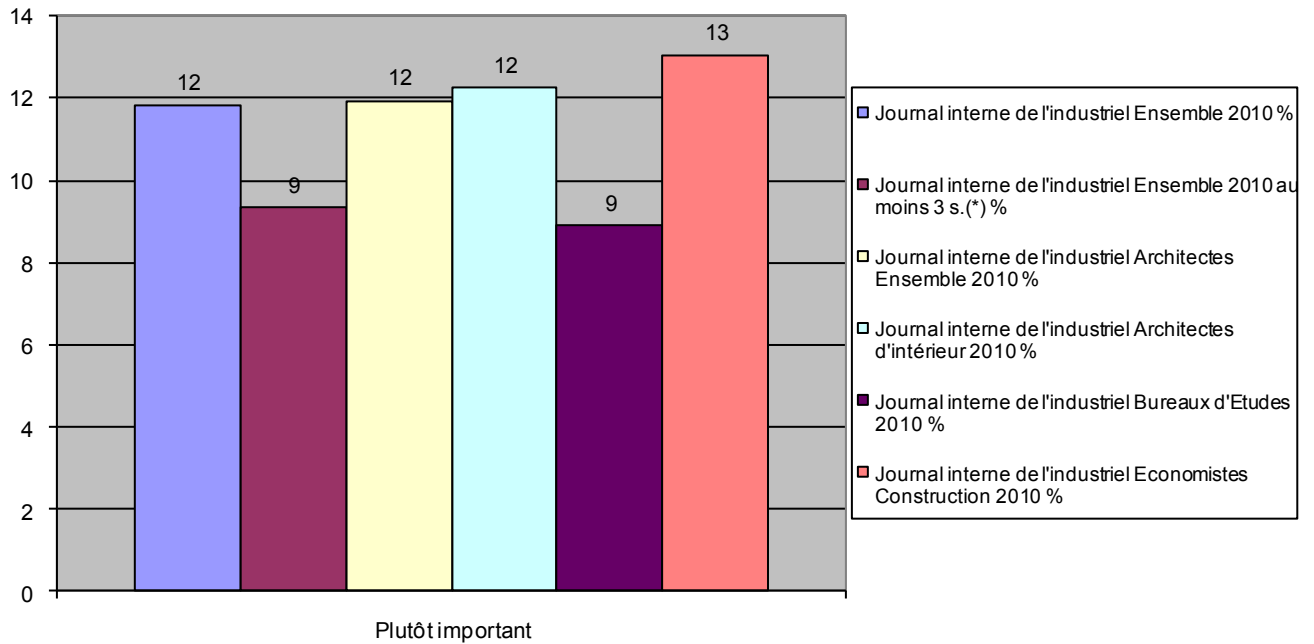
**Emails envoyés spontanément par les industriels, par années, plutôt important**



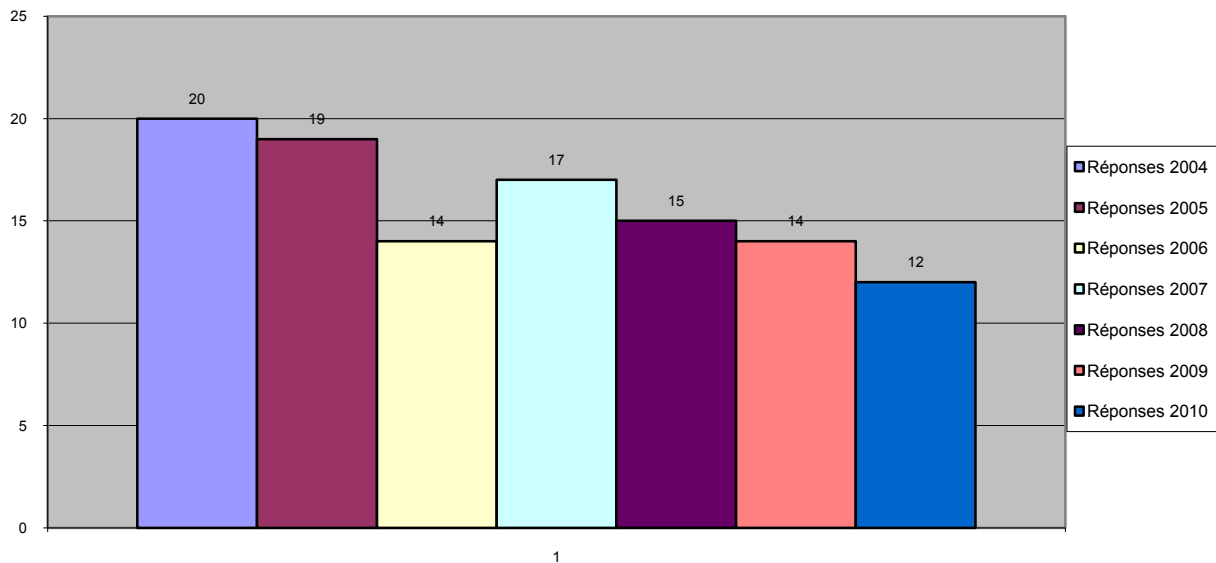
1

Les emails envoyés par les industriels sont à 30%, comme source d'information « plutôt importante », le pourcentage augmente légèrement depuis 2004. 19% considèrent ces emails « sans intérêt ».

**Journal interne de l'industriel, par métiers**

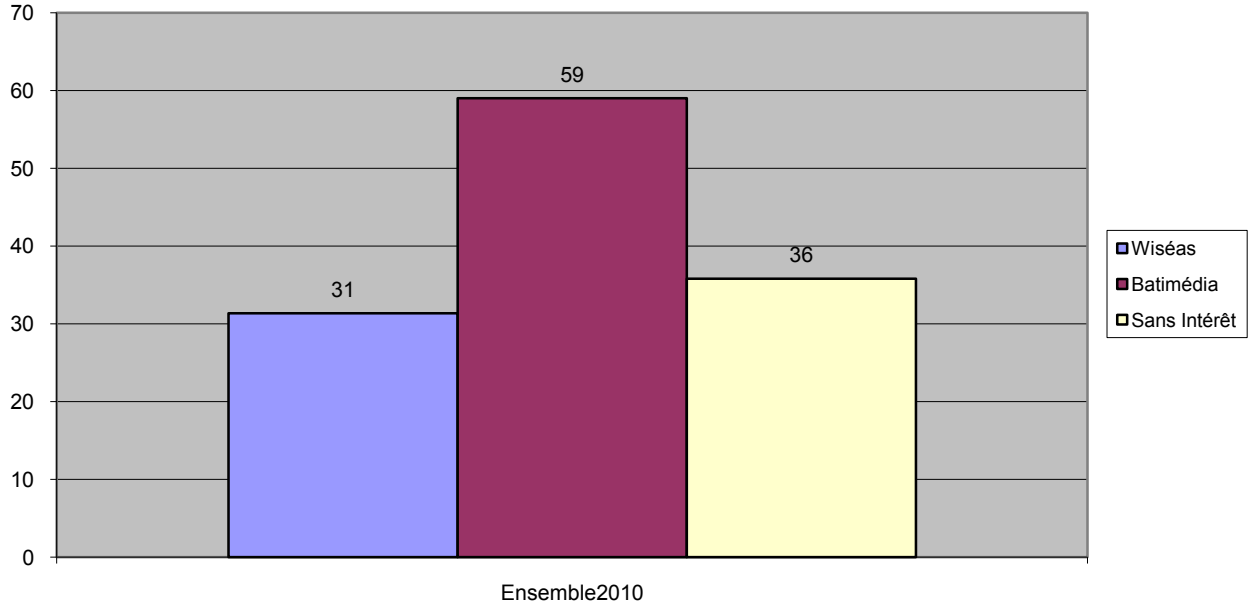


**Journal interne de l'industriel, par années, plutôt important**



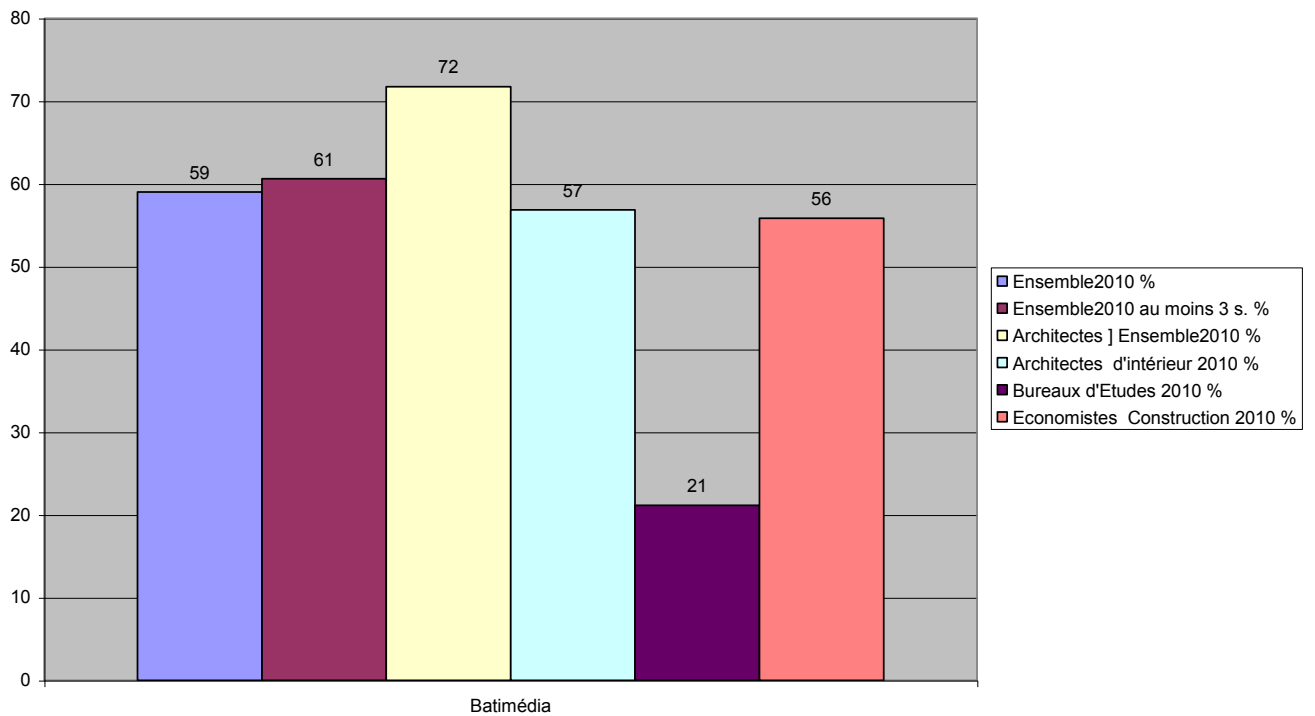
Le journal interne de l'industriel est toujours peu reconnu, il est considéré sans intérêt par 41% des Prescripteurs.

**Mailing groupés, cartes actions, tous métiers**

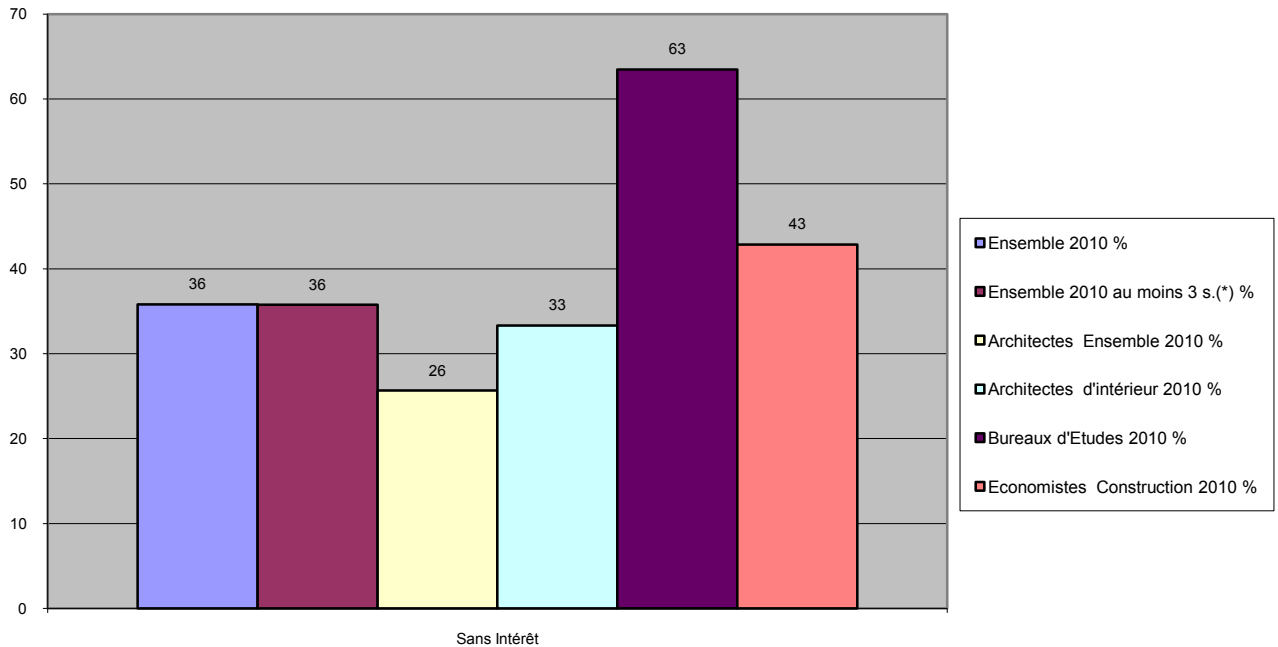


Batimédia est particulièrement bien distribué dans la Prescription, avec 72% de présence chez les Architectes.

**Batimédia mailing collectif, par métiers**

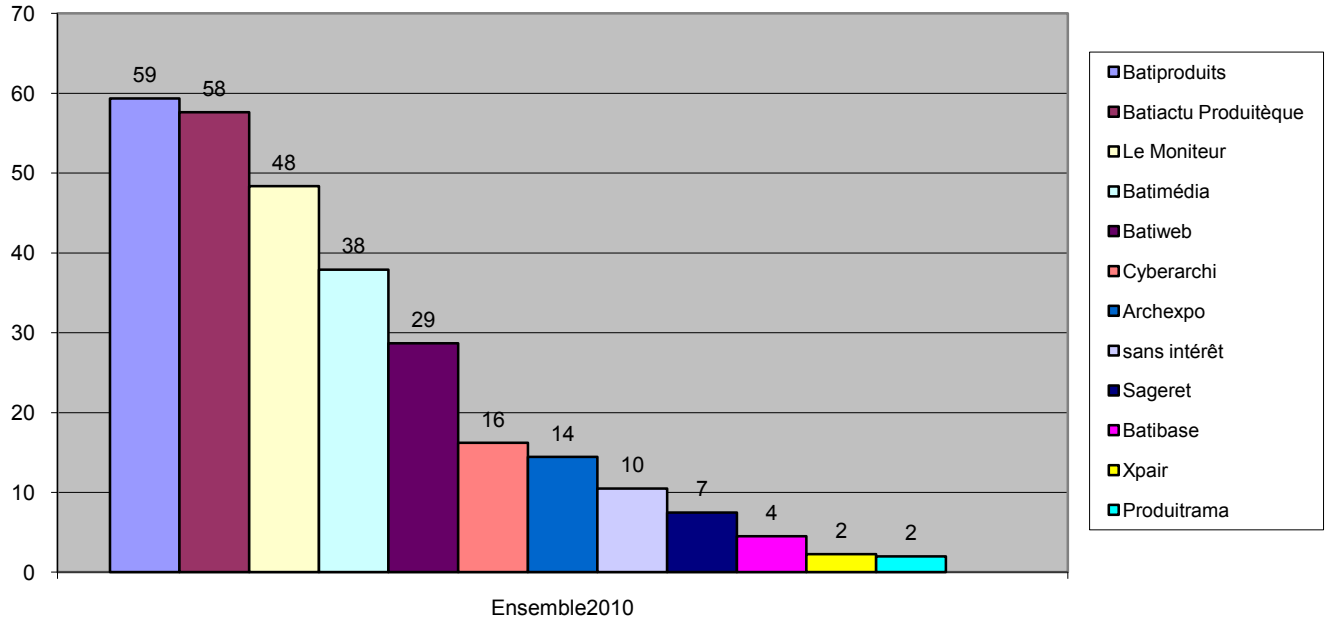


**Mailings collectifs, réponse "sans intérêt"**



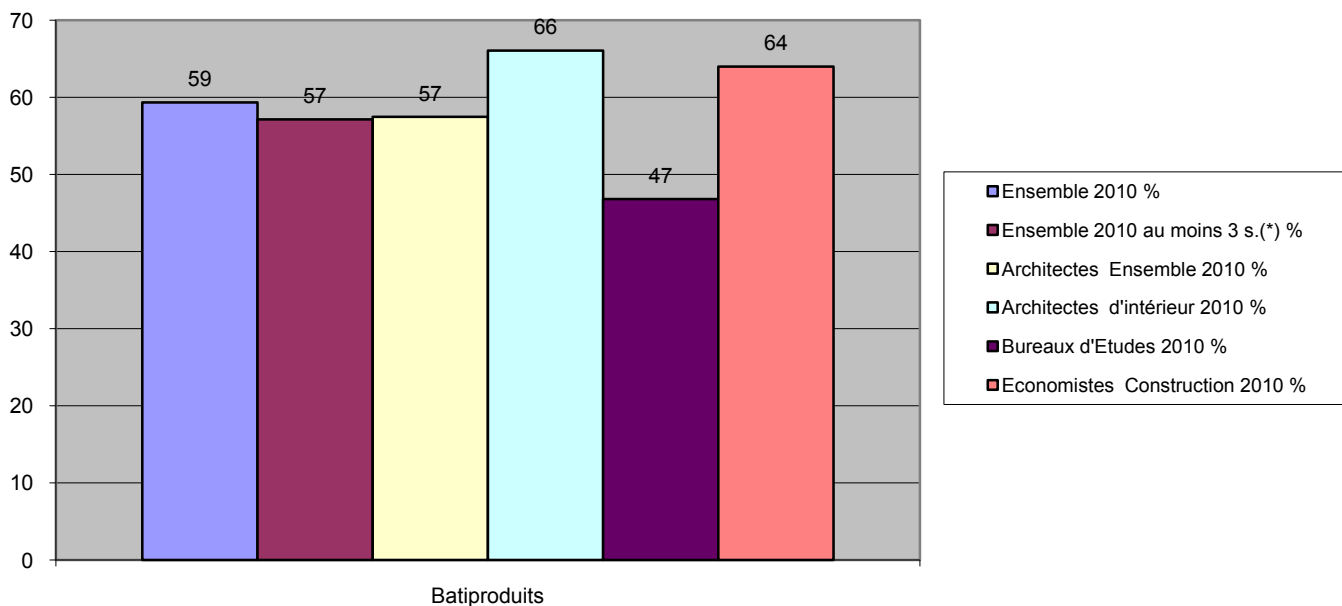
Comme chaque, année, on constate que les Bureaux d'Etudes ne s'intéressent pas aux mailings collectifs.

**Portails des sites internet**

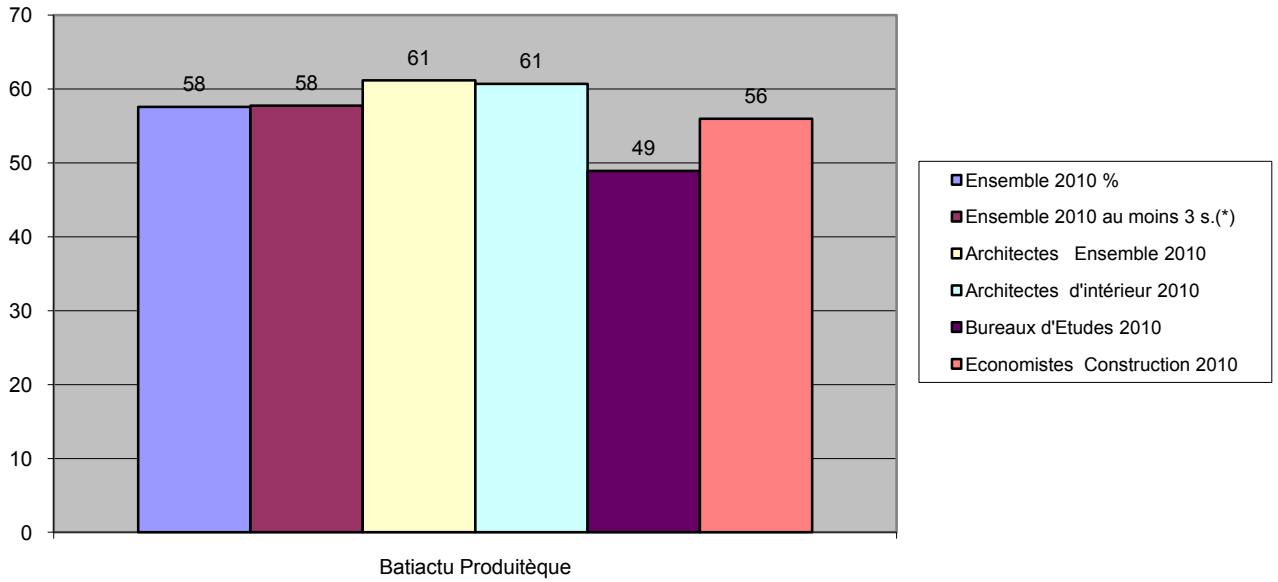


Les portails de recherche des sites internet sont reconnus par les Prescripteurs, avec seulement 10% qui les considèrent sans intérêt en 2010 contre 40% en 2004 ! Bati produit est le premier portail à 59%, suivi de Batiactu Produithèque à 58%, du Moniteur, de Batimédia et de Batiweb.

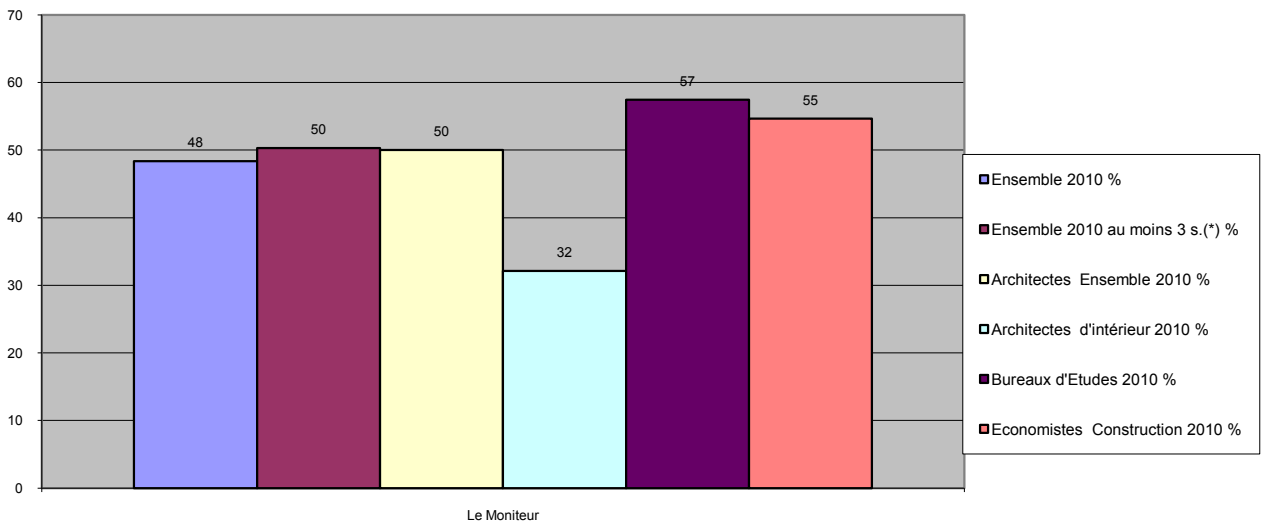
**Portail batiproduits, par métiers**



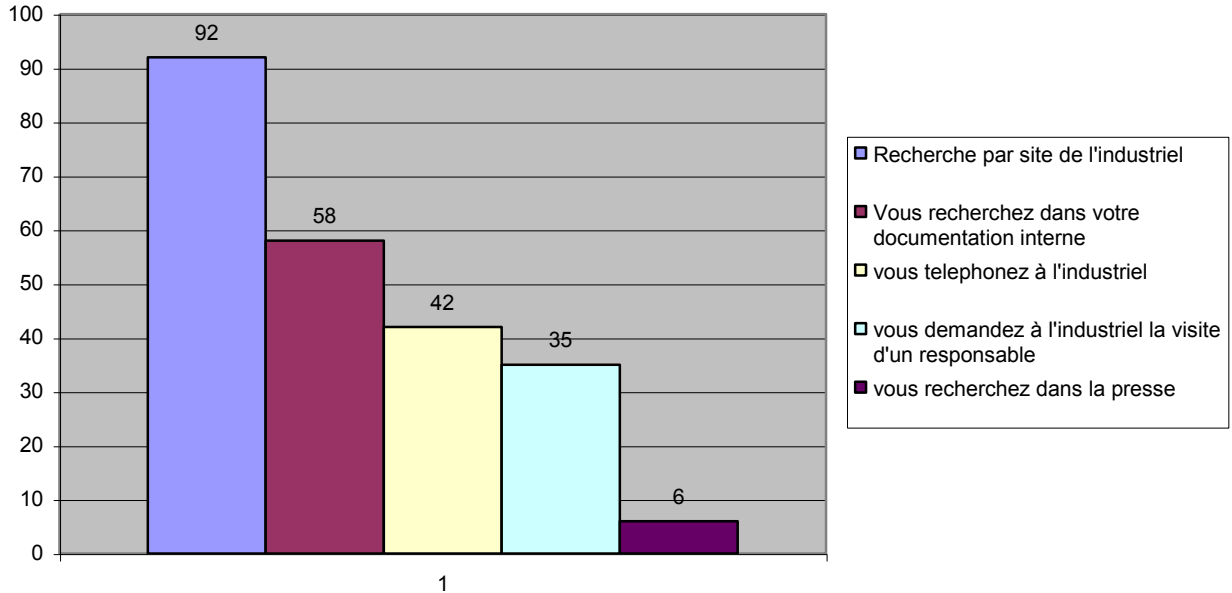
**Portail Batiactu, par métiers**



**Portail le Moniteur, par métiers**



**Quand vous recherchez un produit, quel moyen de communication utilisez-vous?**



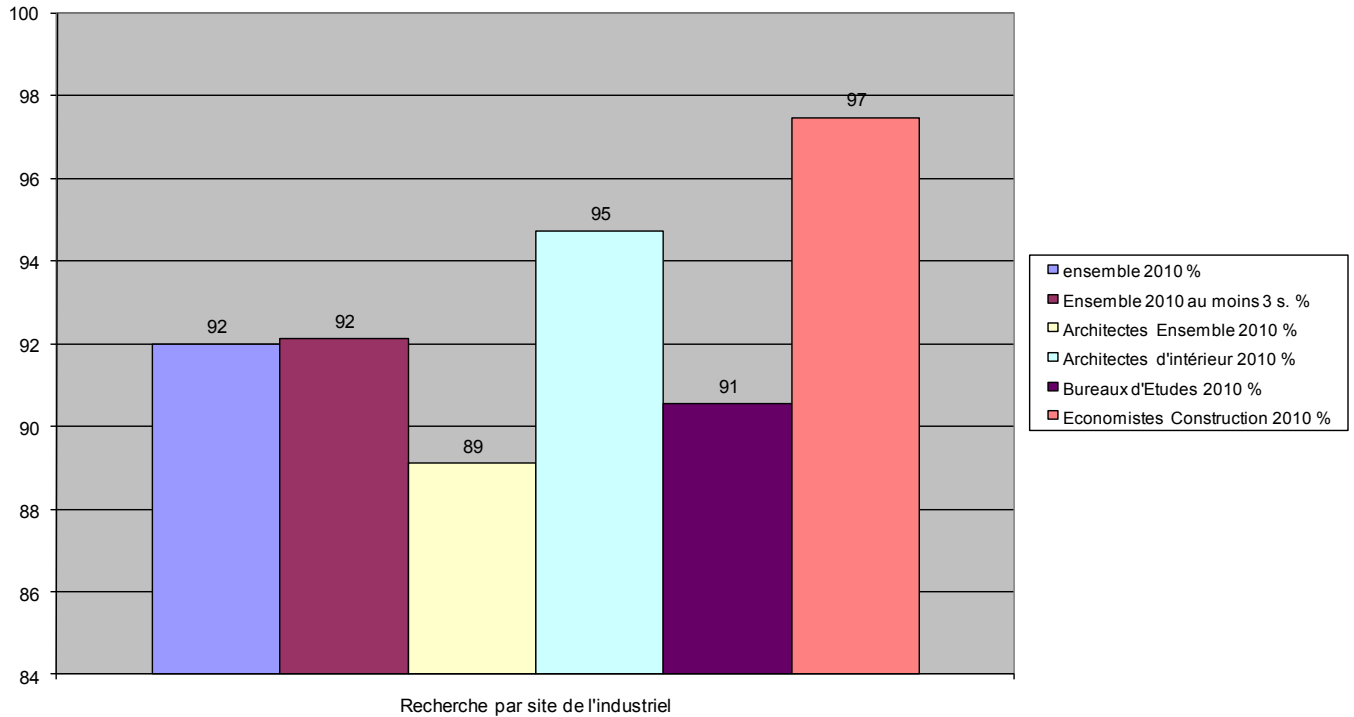
### **Quand vous recherchez un produit, quel moyen de communication utilisez-vous ?**

La consultation du site de l'industriel vient en tout premier lieu, à 92%, suivie de la recherche dans la documentation interne à 58%.

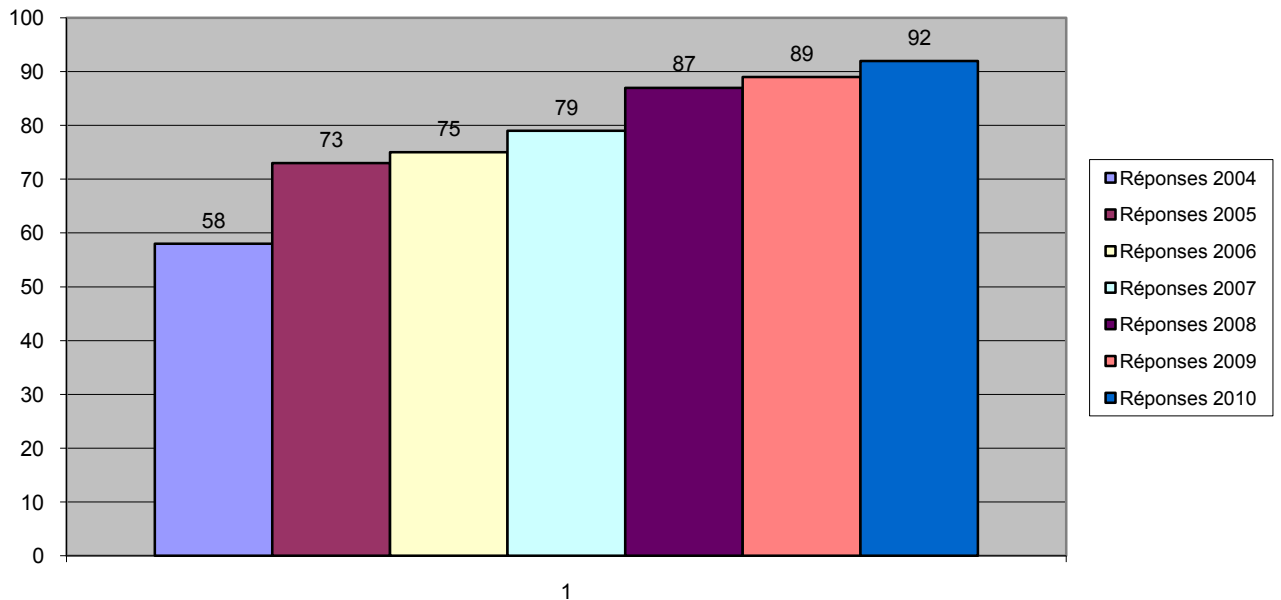
L'appel téléphonique progresse un peu par rapport à 2009 à 42%, la visite d'un responsable prescription augmente à 35% en 2010 contre 30% en 2009.

La presse est peu utilisée au moment même de la recherche du produit, mais nous avons vu qu'elle reste une source d'information importante.

**Quand vous recherchez un produit? site de l'industriel**

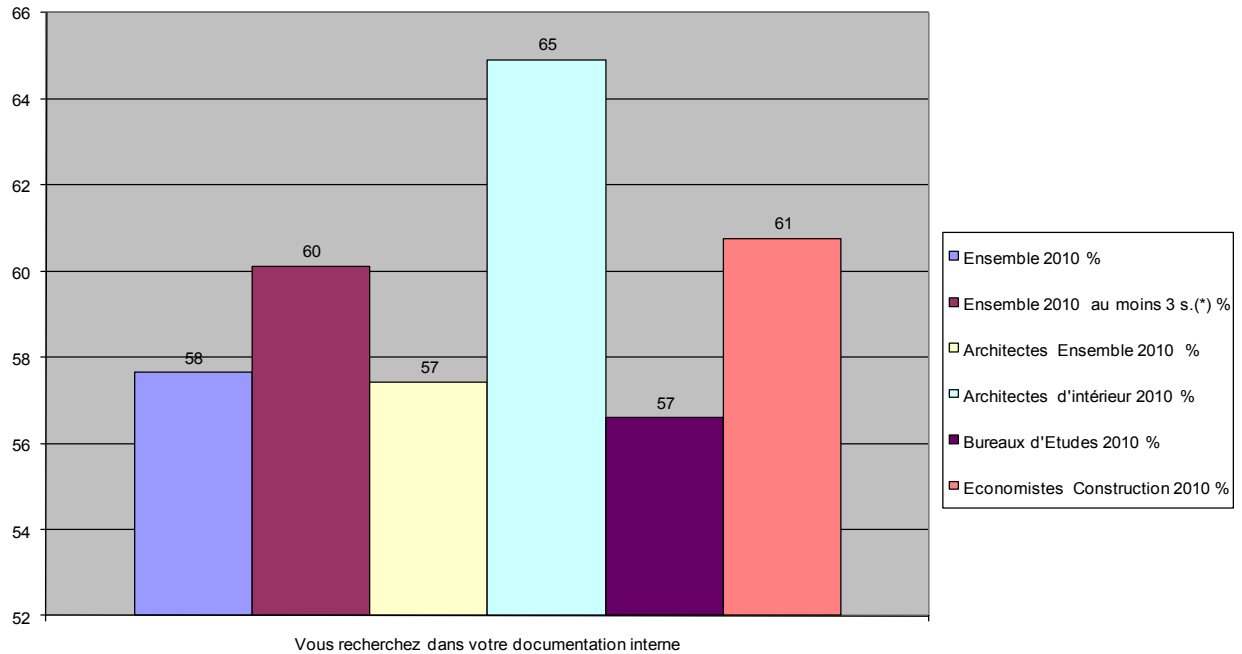


**quand vous rechechez un produit? réponse, site de l'industriel, par années**

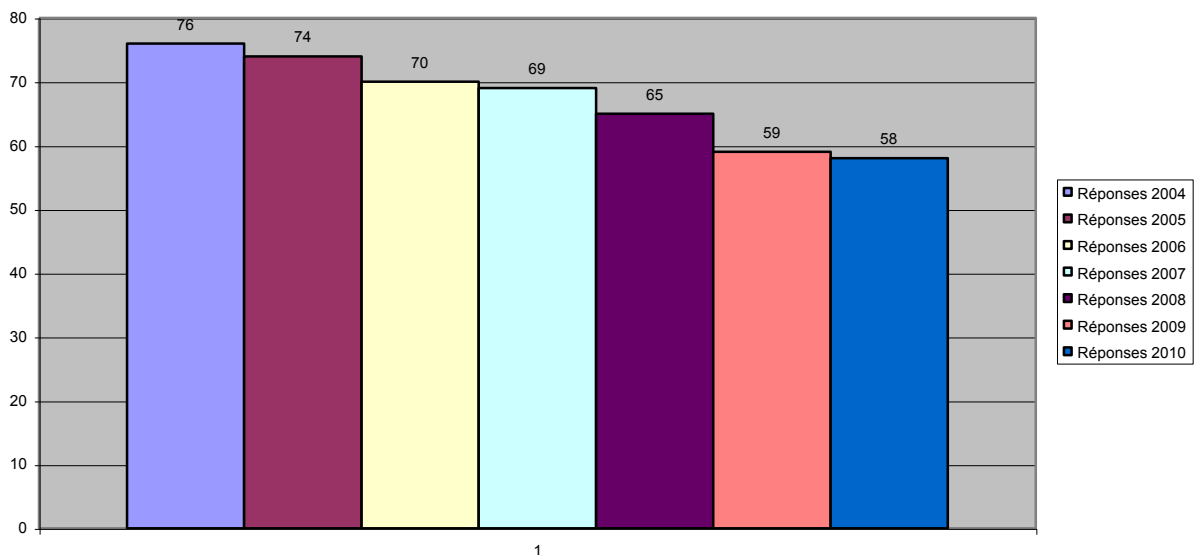


Le site internet est le premier réflexe, cette tendance se vérifie année par année.

**Quand vous recherchez un produit? documentation interne**



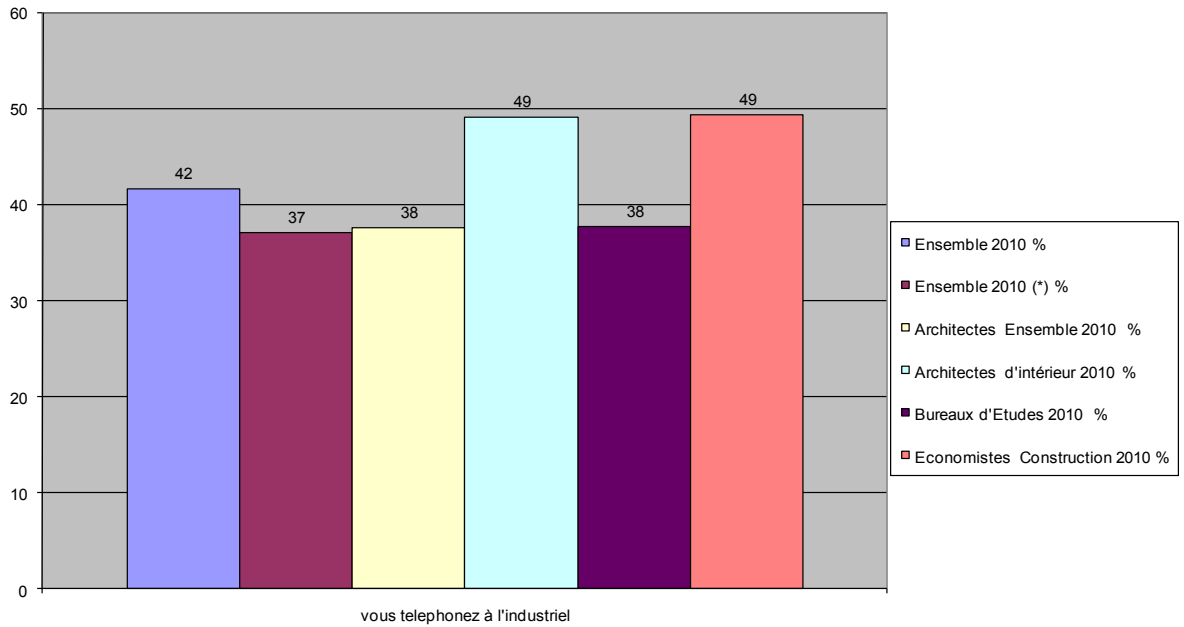
**Quand vous recherchez un produit? vous recherchez dans votre documentation interne, réponses par années.**



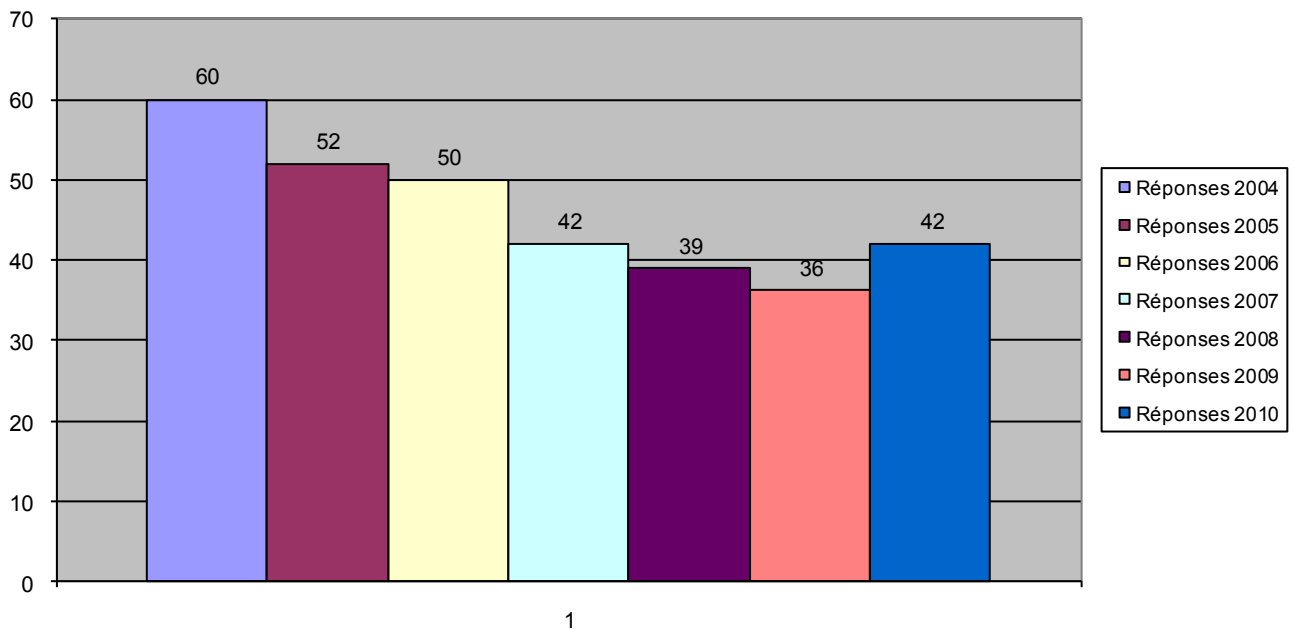
La documentation, en baisse régulière, reste le second média au moment de la recherche du produit.

Les architectes d'intérieur sont les plus sensibles à la documentation interne, c'est à dire envoyée par les industriels.

**Quand vous recherchez un produit? vous téléphonez à l'industriel, métiers**

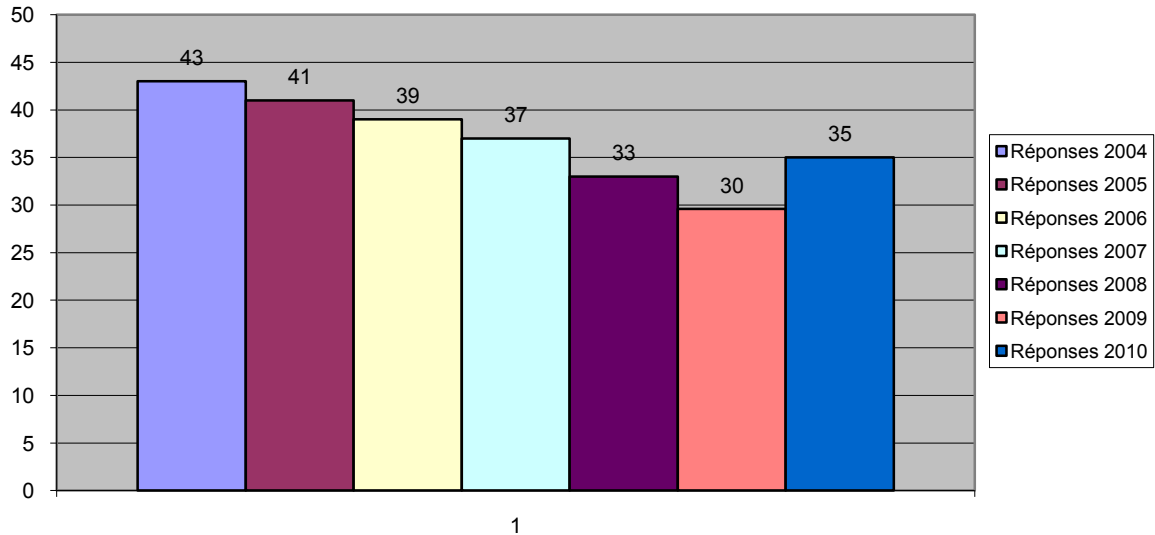


**Quand vous recherchez un produit? Vous téléphonez à l'industriel, par années**



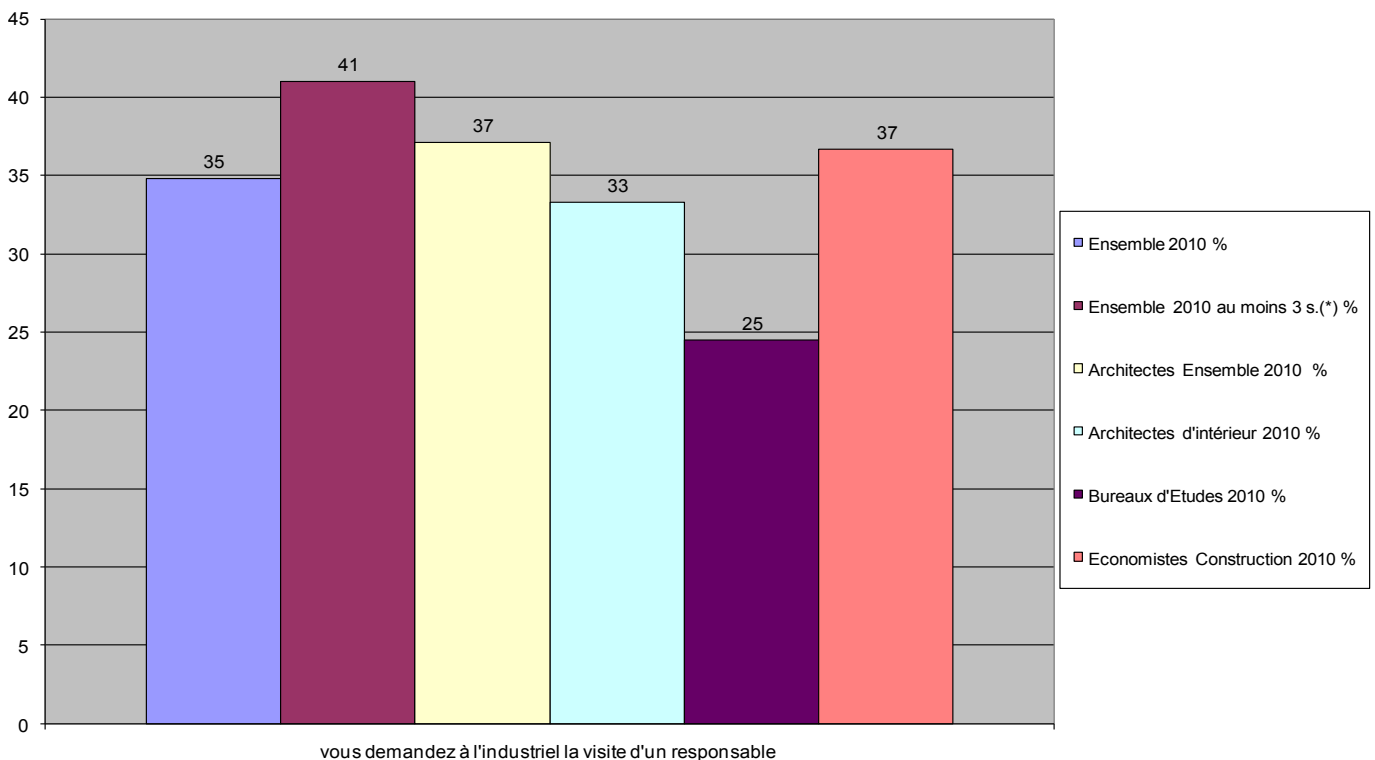
Les prescripteurs téléphonent plus à l'industriel au moment de la recherche d'un produit en 2010 qu'en 2008 et 2009.

**Quand vous recherchez un produit, vous demandez la visite d'un responsable  
Prescription, réponses par années**

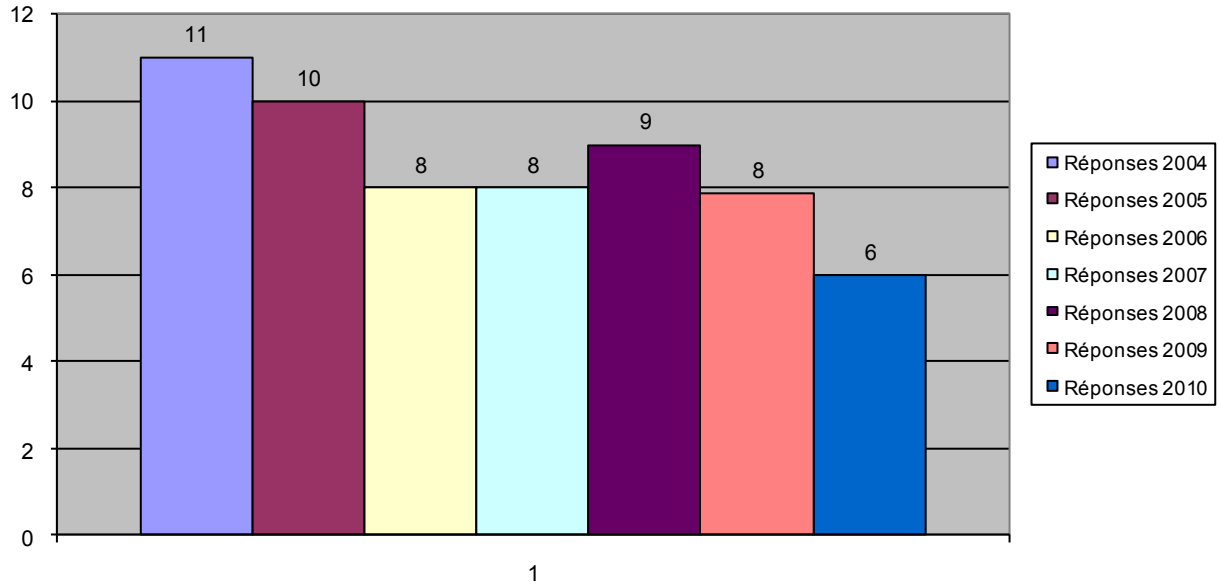


On constate un recours plus important en 2010 que les deux dernières années à la visite d'un responsable prescription (comme pour le téléphone). Ces deux modes d'information « humains » le téléphone et la visite retrouvent de l'importance.

**Quand vous recherchez un produit, vous demandez à l'industriel la visite d'un responsable  
prescription**



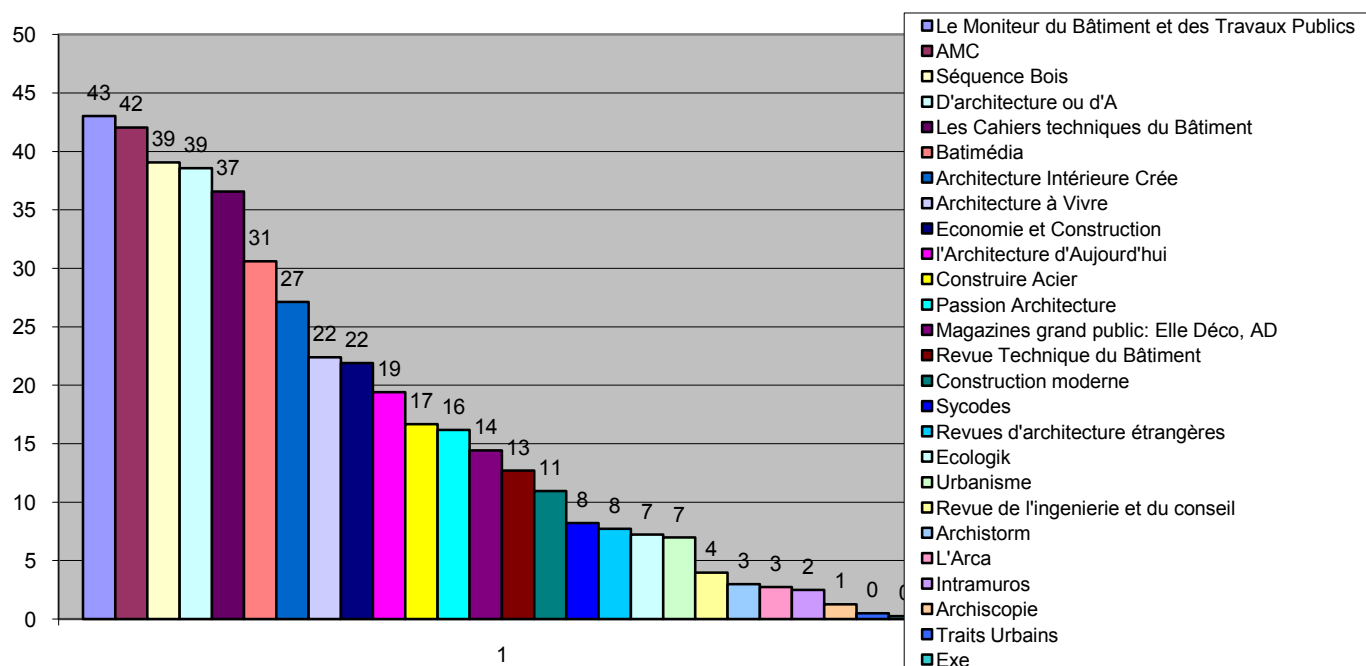
**Quand vous recherchez un produit, vous cherchez dans la presse, années**



La presse est peu utilisée au moment de la recherche d'un produit, mais reste une source d'informations importante en général (60% en 2010).

Nous avons demandé aux prescripteurs de citer les magazines de presse écrite qu'ils lisent régulièrement.

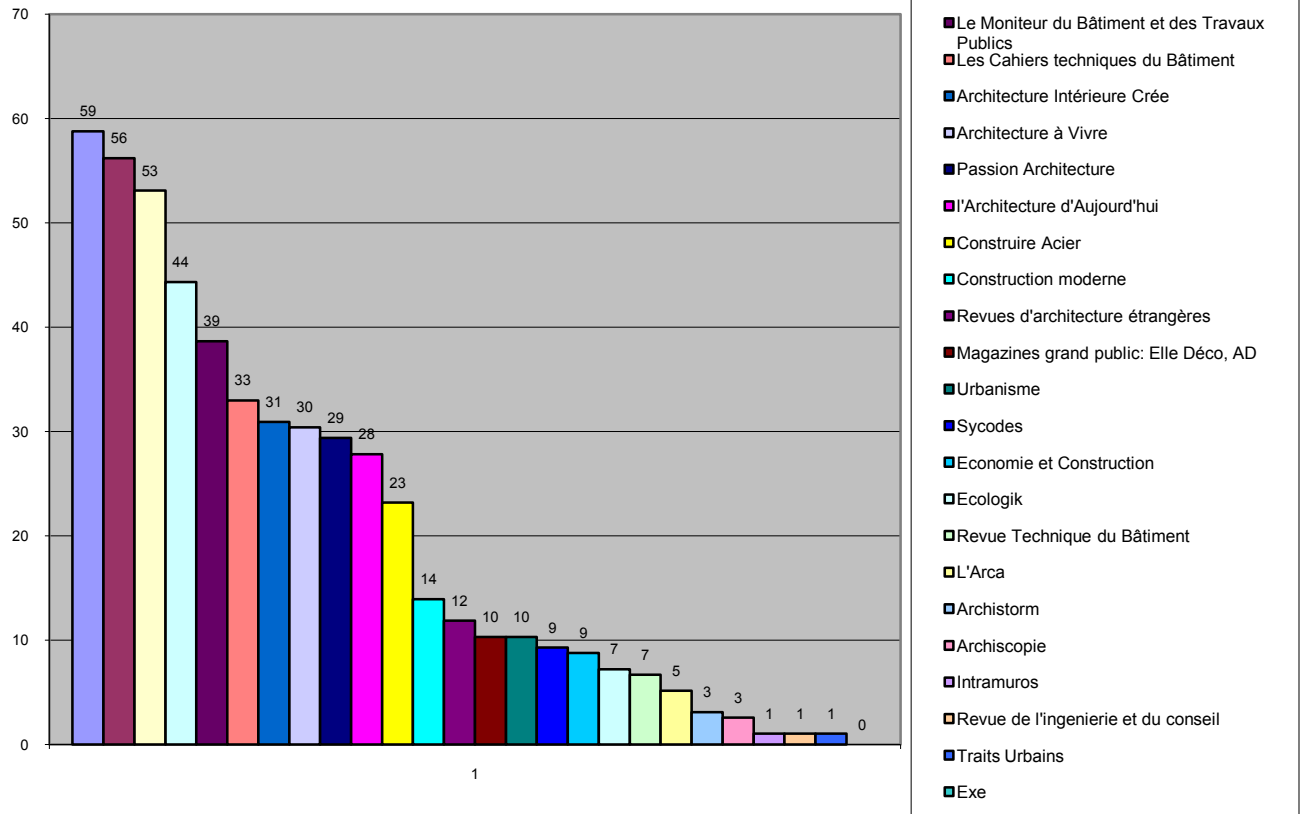
**Lisez vous régulièrement les magazines suivants, ensemble**



Sur tous les métiers réunis, on remarque le score du Moniteur à 43%, suivi d'AMC à 42%, de Séquence Bois et D'A à 39%. Les Cahiers techniques du Bâtiment sont à 37% et Batimédia à 31%, Archicréé à 27%.

Les taux de pénétration des magazines sont très différents suivant les métiers, comme nous le verrons dans les pages suivantes.

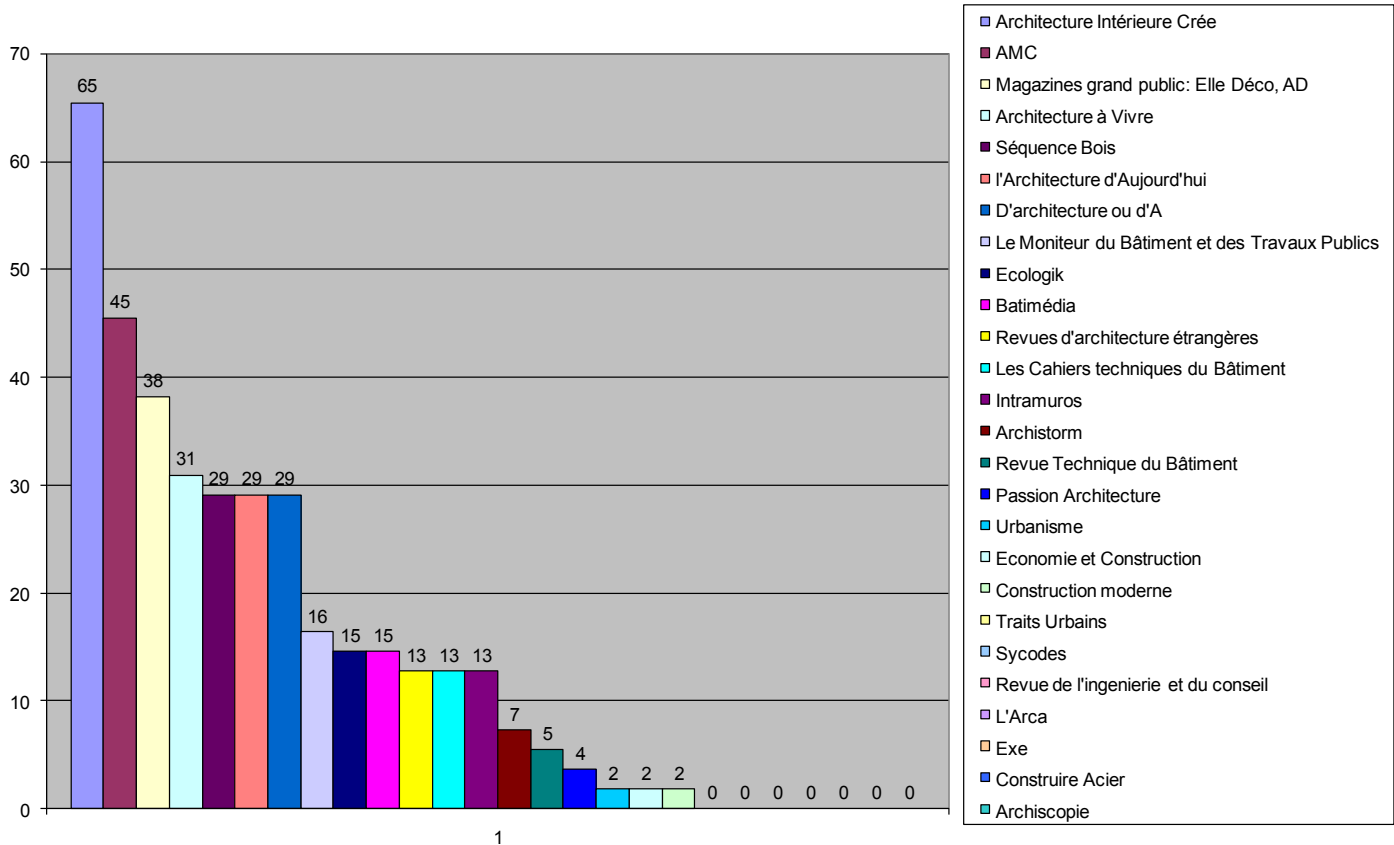
**Lisez-vous régulièrement les magazines suivants, architectes**



Chez les Architectes, D'a est le premier cité à 59%, suivi d'AMC à 56%, des Séquence Bois à 53%, de Batimédia à 44%.

Le Moniteur, Les cahiers techniques du Bâtiment, Archicréé, Architecture à Vivre, Passion Architecture et AA viennent ensuite.

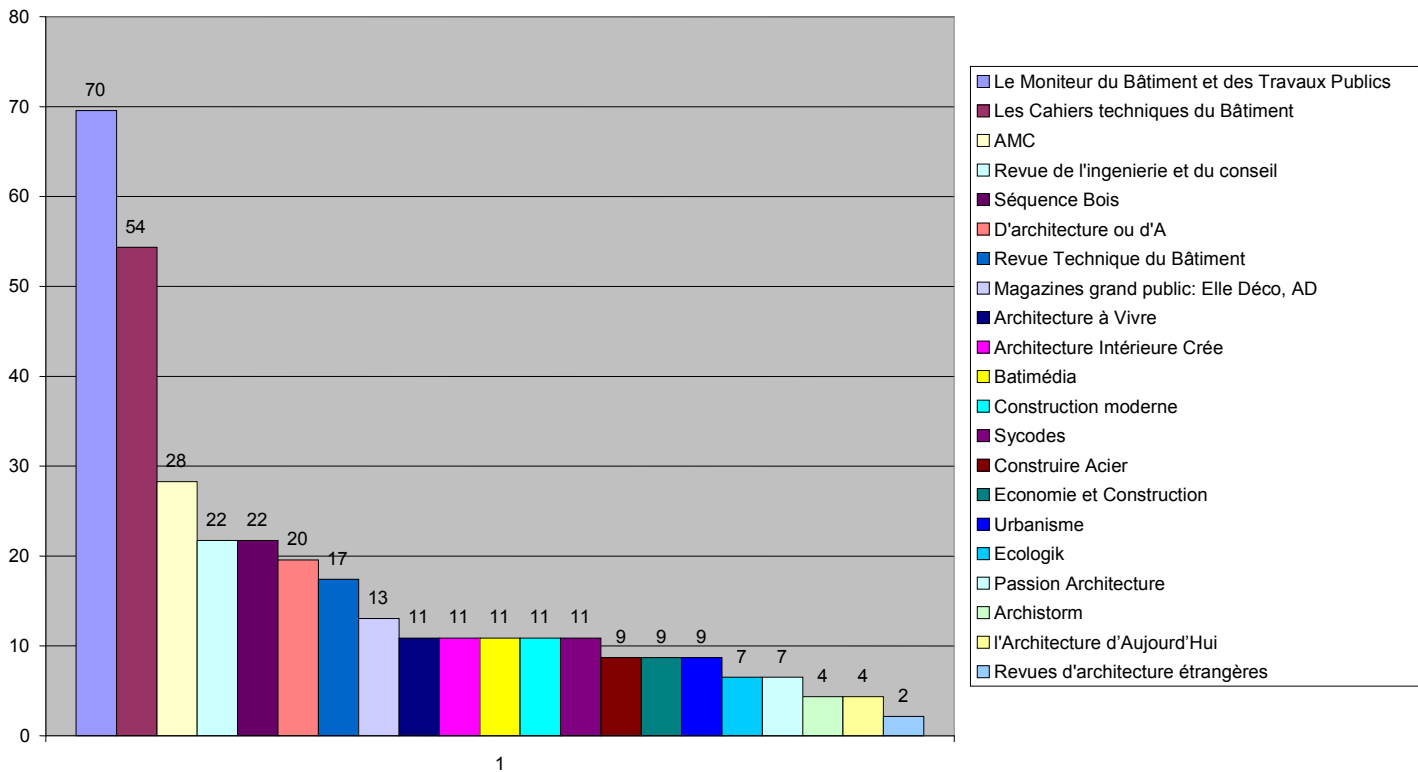
**Lisez-vous régulièrement les magazines suivants, architectes d'intérieur**



Chez les architectes d'intérieur, Archicréé domine à 65% comme toutes les dernières années.

AMC est second à 45%, les magazines grands publics sont beaucoup lus à 38%. Architecture à vivre, Séquence Bois, L'Architecture d'aujourd'hui et D'a sont aux environs de 30%.

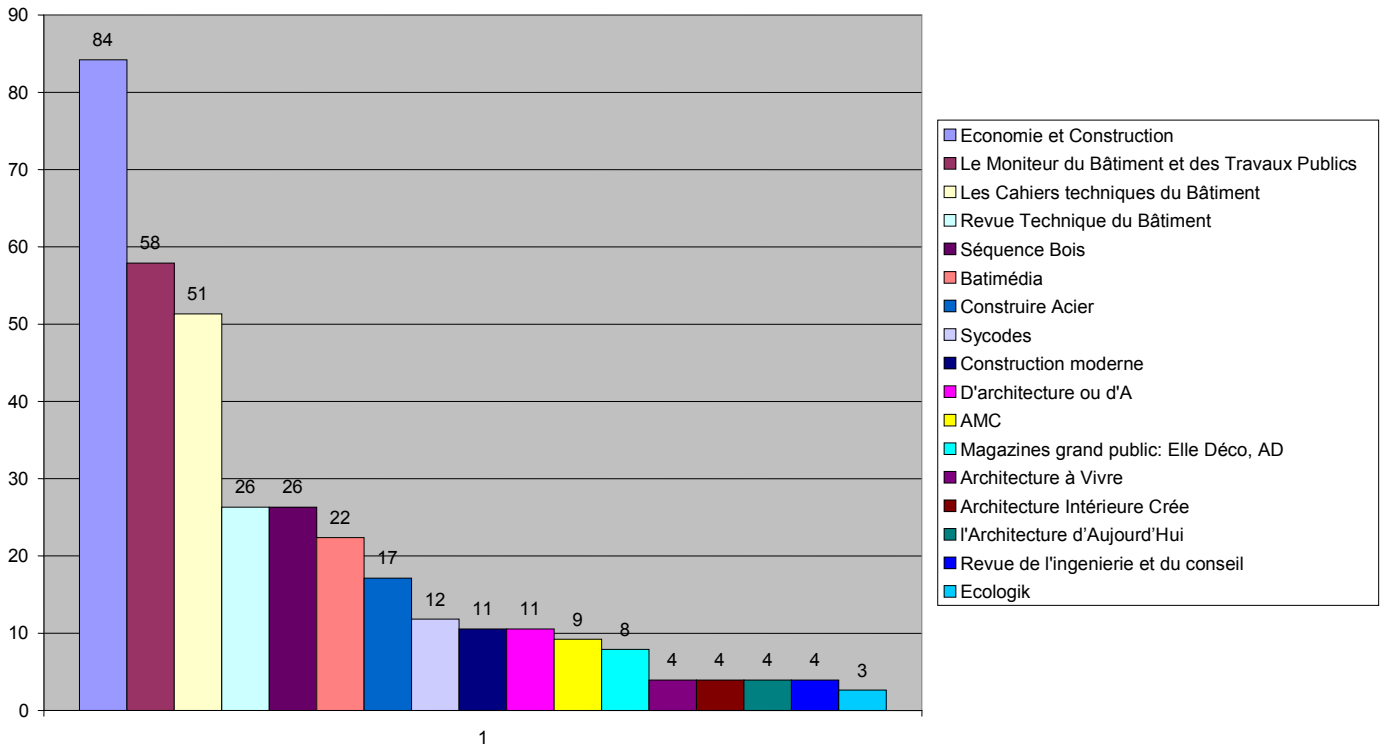
**Lisez-vous régulièrement les magazines suivants, Bureaux d'Etudes**



Chez les Bureaux d'Etudes on vérifie comme chaque année la prédominance du Moniteur, à 70%, des Cahiers techniques du Bâtiment à 54% et très loin derrière à 29% d'AMC.

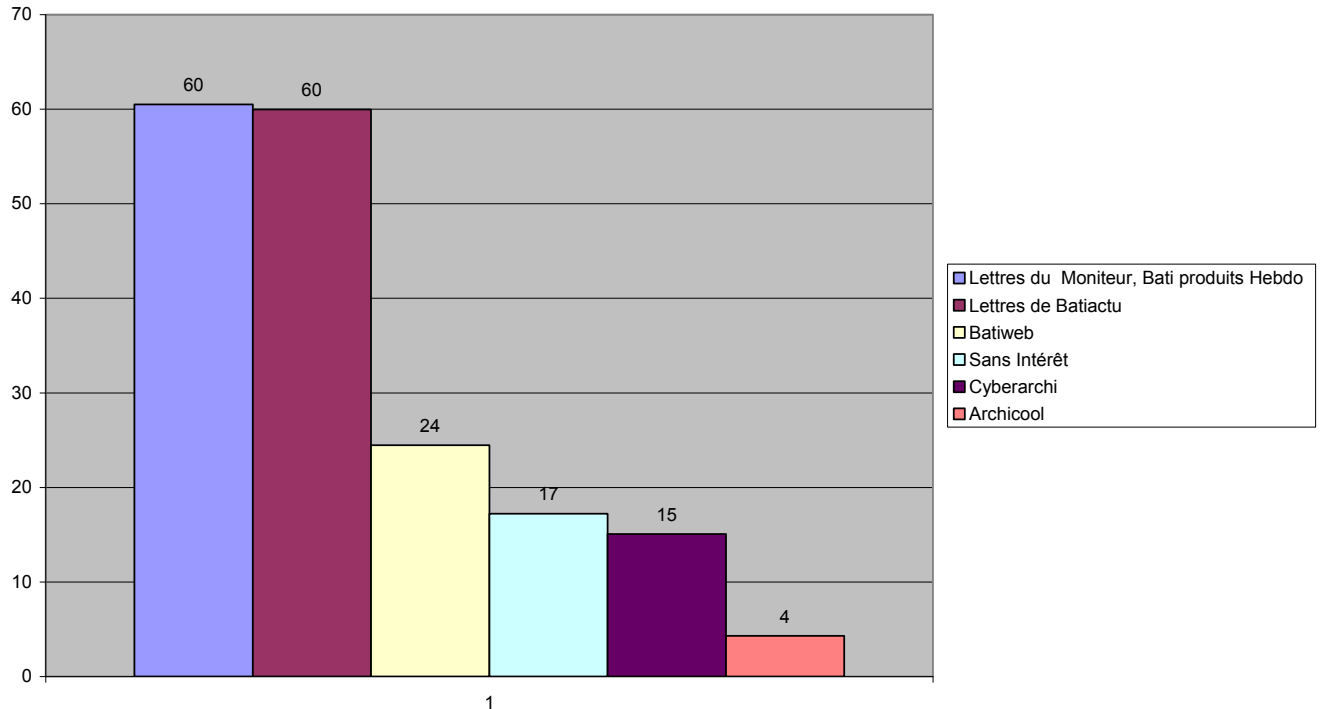
La revue de l'Ingénierie et du Conseil, Séquence Bois, D'a et la Revue Technique du Bâtiment sont aux environs de 20%.

**Lisez-vous régulièrement les magazines suivants, economistes**



Chez les économistes, en notoriété assistée, Economie et Construction arrive en tête à 84%, suivi du Moniteur à 58 % et des cahiers techniques du Bâtiment à 51%.

**Lisez-vous régulièrement les lettres d'information par internet suivantes**

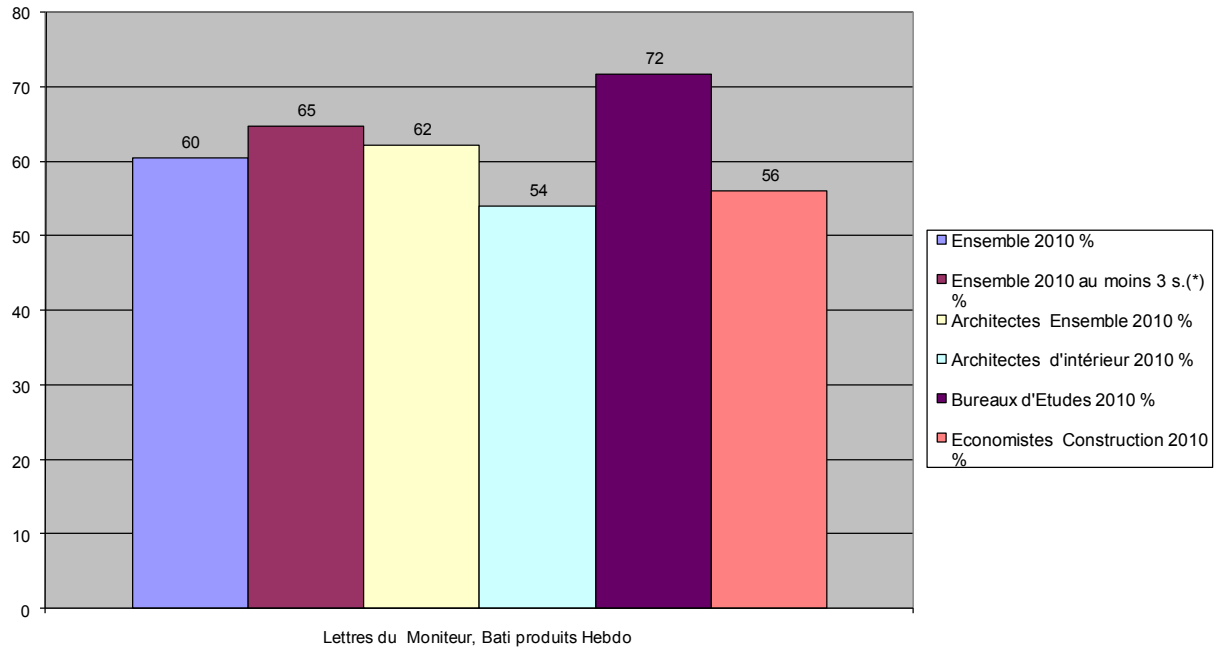


Les nombreuses lettres d'information du Moniteur y compris Batiproduits Hebdo, et celles de Batiactu, y compris Batiactu Produithèque font jeu égal à 60% sur l'ensemble des prescripteurs.

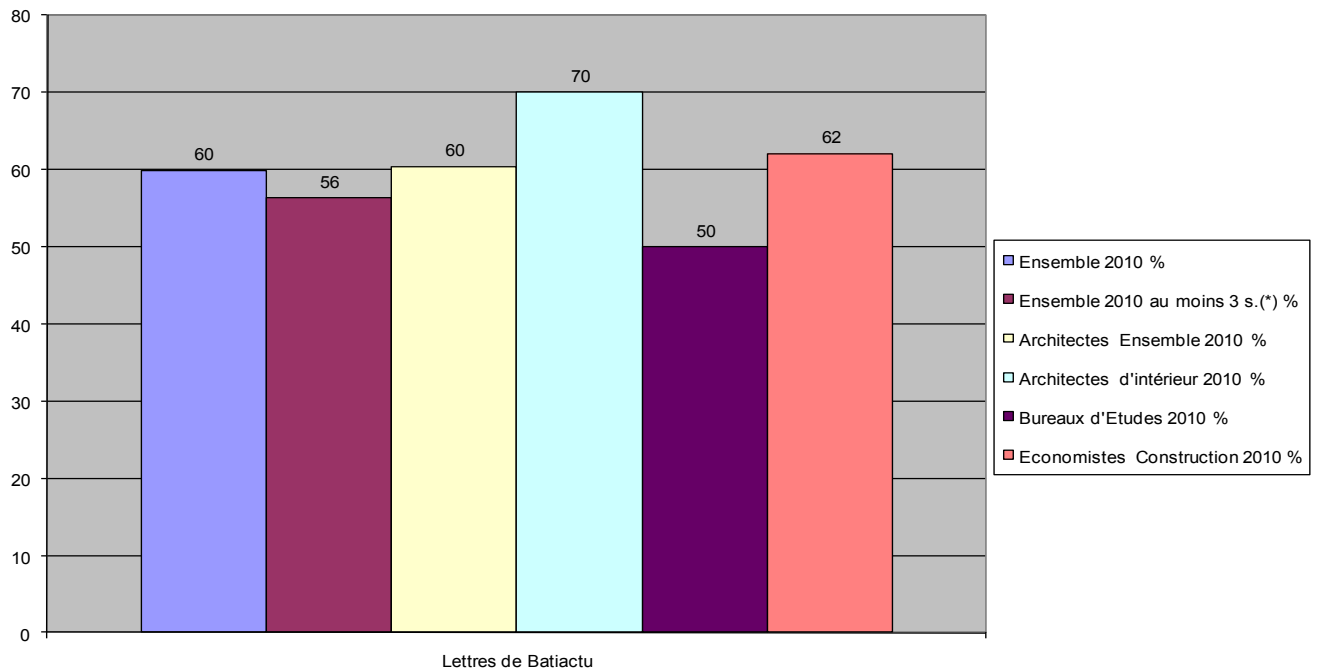
Batiweb est à 24%.

La proportion de ceux qui les considèrent sans intérêt diminue encore à 17% en 2010, contre 32% en 2007, 23% en 2009. Elles sont de mieux en mieux appréciées.

**Lettres d'information internet du Moniteur, y compris Batiproduits hebdo, par métiers**



**Lettres de Batiactu, par métiers**



## Tous les chiffres des enquêtes Archiliste par questionnaires auto-administrés d'octobre 2010

Tous les résultats sont exprimés en pourcentage des répondants

Merci de bien vouloir répondre à cette courte enquête sur vos sources d'informations

### 1) Quelles sont vos sources d'information ?

► Salons (Batimat, Interclima, salons régionaux) :

	<b>Ensemble 2010 %</b>	<b>Ensemble 2010 au moins 3 salariés %</b>	<b>Architectes Ensemble 2010 %</b>	<b>Architectes d'intérieur 2010 %</b>
Plutôt important	48	51	46	61
Plutôt pas important	47	44	49	38
Sans intérêt	5	5	6	2
Total	100	100	100	100
Nombre de répondants	423	177	200	56

	<b>Bureaux d'Etudes 2010 %</b>	<b>Economistes Construction 2010 %</b>
Plutôt important	42	46
Plutôt pas important	57	50
Sans intérêt	2	4
Total	100	100
Nombre de répondants	53	78

► Documentations envoyées par courrier par les industriels :

	<b>Ensemble 2010 %</b>	<b>Ensemble 2010 au moins 3 salariés %</b>	<b>Architectes Ensemble 2010 %</b>	<b>Architectes d'intérieur 2010 %</b>
Plutôt important	66	68	66,5	59
Plutôt pas important	29	29	29	34
Sans intérêt	4	3	4,5	7
Total	100	100	100	100
Nombre de répondants	421	174	200	56

	<b>Bureaux d'Etudes 2010 %</b>	<b>Economistes Construction 2010 %</b>
Plutôt important	74	67
Plutôt pas important	25	29
Sans intérêt	2	4
Total	100	100
Nombre de répondants	53	78

► E-mails envoyés spontanément par les industriels

	<b>Ensemble 2010 %</b>	<b>Ensemble 2010 au moins 3 salariés %</b>	<b>Architectes Ensemble 2010 %</b>	<b>Architectes d'intérieur 2010 %</b>
Plutôt important	30	28	32	42
Plutôt pas important	51	53	50	45
Sans intérêt	19	19	18	13
Total	100	100	100	100
Nombre de répondants	421	173	199	55

	<b>Bureaux d'Etudes 2010 %</b>	<b>Economistes Construction 2010 %</b>
Plutôt important	27	27
Plutôt pas important	60	47
Sans intérêt	13	27
Total	100	100
Nombre de répondants	52	79

► Rédaction et publicité dans la presse  
Professionnelle :

	<b>Ensemble 2010 %</b>	<b>Ensemble 2010 au moins 3 salariés %</b>	<b>Architectes Ensemble 2010 %</b>	<b>Architectes d'intérieur 2010 %</b>
Plutôt important	60	64	63	74
Plutôt pas important	34	31	31	23
Sans intérêt	6	5	6	4
Total	100	100	100	100
Nombre de répondants	415	172	195	53

	<b>Bureaux d'Etudes 2010 %</b>	<b>Economistes Construction 2010 %</b>
Plutôt important	51	51
Plutôt pas important	37	43
Sans intérêt	12	6
Total	100	100
Nombre de répondants	51	80

► Mailing collectifs :

	<b>Ensemble 2010 %</b>	<b>Ensemble 2010 au moins 3 salariés %</b>	<b>Architectes Ensemble 2010 %</b>	<b>Architectes d'intérieur 2010 %</b>
Wiséas	31	28	41	33
Batimédia	59	61	72	57
Sans Intérêt	36	36	26	33
Nombre de répondants	405	165	191	51

	<b>Bureaux d'Etudes 2010 %</b>	<b>Economistes Construction 2010 %</b>
Wiséas	21	14
Batimédia	21	56
Sans Intérêt	63	43
Nombre de répondants	52	77

► Site internet des industriels :

	<b>Ensemble 2010 %</b>	<b>Ensemble 2010 au moins 3 salariés %</b>	<b>Architectes Ensemble 2010 %</b>	<b>Architectes d'intérieur 2010 %</b>
Plutôt important	82	86	80	86
Plutôt pas important	16	12	19	14
Sans intérêt	2	2	2	0
Total	100	100	100	100
Nombre de répondants	419	173	198	56

	<b>Bureaux d'Etudes 2010 %</b>	<b>Economistes Construction 2010 %</b>
Plutôt important	77	89
Plutôt pas important	19	9
Sans intérêt	4	3
Total	100	100
Nombre de répondants	52	79

► Visite d'un représentant :

	<b>Ensemble 2010 %</b>	<b>Ensemble 2010 au moins 3 salariés %</b>	<b>Architectes Ensemble 2010 %</b>	<b>Architectes d'intérieur 2010 %</b>
Plutôt important	57	62	55	54
Plutôt pas important	33	29	36	37
Sans intérêt	10	9	9	9
Total	100	100	100	100
Nombre de répondants	414	171	197	54

	<b>Bureaux d'Etudes 2010 %</b>	<b>Economistes Construction 2010 %</b>
Plutôt important	60	65
Plutôt pas important	26	28
Sans intérêt	13	7
Total	100	100
Nombre de répondants	53	75

► Portail des sites internet :

	<b>Ensemble 2010 %</b>	<b>Ensemble 2010 au moins 3 salariés %</b>	<b>Architectes Ensemble 2010 %</b>	<b>Architectes d'intérieur 2010 %</b>
Archexpo	14	14	13	32
Batiactu Produitèque	58	58	61	61
Batibase	4	6	5	0
Batimédia	38	40	48	38
Batiproduits	59	57	57	66
Batiweb	29	33	28	25
Cyberarchi	16	20	17	18
Le Moniteur	48	50	50	32
Produitrama	2	1	2	2
Sageret	7	4	6	5
Xpair	2	2	1	0
sans intérêt	10	10	9	7
Nombre de répondants	401	161	188	56

	<b>Bureaux d'Etudes 2010 %</b>	<b>Economistes Construction 2010 %</b>
Archexpo	15	4
Batiactu Produitèque	49	56
Batibase	2	8
Batimédia	13	36
Batiproduits	47	64
Batiweb	32	29
Cyberarchi	19	11
Le Moniteur	57	55
Produitrama	0	3
Sageret	11	9
Xpair	11	1
sans intérêt	19	9
Nombre de répondants	47	75

► Journal interne de l'industriel :

	<b>Ensemble 2010 %</b>	<b>Ensemble 2010 au moins 3 salariés %</b>	<b>Architectes Ensemble 2010 %</b>	<b>Architectes d'intérieur 2010 %</b>
Plutôt important	12	9	12	12
Plutôt pas important	47	48	44	47
Sans intérêt	41	43	44	41
Total	100	100	100	100
Nombre de répondants	372	150	176	49

	<b>Bureaux d'Etudes 2010 %</b>	<b>Economistes Construction 2010 %</b>
Plutôt important	9	13
Plutôt pas important	51	58
Sans intérêt	40	29
Total	100	100
Nombre de répondants	45	69

**2) Quand vous cherchez un produit, quel moyen de communication utilisez-vous ?**

	<b>Ensemble 2010 %</b>	<b>Ensemble 2010 au moins 3 salariés %</b>	<b>Architectes Ensemble 2010 %</b>	<b>Architectes d'intérieur 2010 %</b>
▪ Recherche par site de l'industriel	92	92	89	95
▪ vous téléphonez à l'industriel	42	37	38	49
▪ vous demandez à l'industriel la visite d'un responsable	35	41	37	33
▪ vous recherchez dans votre documentation interne	58	60	57	65
▪ vous recherchez dans la presse	6	6	7	5
Nombre de répondants	425	178	202	57

	<b>Bureaux d'Etudes 2010 %</b>	<b>Economistes Construction 2010 %</b>
▪ Recherche par site de l'industriel	91	97
▪ vous téléphonez à l'industriel	38	49
▪ vous demandez à l'industriel la visite d'un responsable	25	37
▪ vous recherchez dans votre documentation interne	57	61
▪ vous recherchez dans la presse	4	3
Nombre de répondants	53	79

### 3) Lisez vous régulièrement les magazines suivants ?

	<b>Ensemble 2010 %</b>	<b>Ensemble 2010 au moins 3 salariés %</b>	<b>Architectes Ensemble 2010 %</b>	<b>Architectes d'intérieur 2010 %</b>
▪ AMC	42	53	56	45
▪ Archiscopie	1	2	3	0
▪ Architecture à Vivre	22	25	30	31
▪ Architecture Intérieure Créée	27	32	31	65
▪ Archistorm	3	4	3	7
▪ Magazines grand public: Elle Déco, AD	14	11	10	38
▪ Batimédia	31	32	44	15
▪ Construction moderne	11	16	14	2
▪ Construire Acier	17	23	23	0
▪ D'architecture ou d'A	39	50	59	29
▪ Ecologik	7	8	7	15
▪ Economie et Construction	22	24	9	2
▪ Exe	0	0	0	0
▪ Intramuros	2	2	1	13
▪ L'Arca	3	4	5	0
▪ l'Architecture d'Aujourd'hui	19	19	28	29
▪ Le Moniteur du Bâtiment et des Travaux Publics	43	57	39	16
▪ Les Cahiers techniques du Bâtiment	37	42	33	13
▪ Passion Architecture	16	19	29	4
▪ Revues d'architecture étrangères	8	9	12	13
▪ Revue de l'ingénierie et du conseil	4	6	1	0
▪ Revue Technique du Bâtiment	13	14	7	5
▪ Séquence Bois	39	49	53	29
▪ Sycodes	8	10	9	0
▪ Traits Urbains	0	0	1	0
▪ Urbanisme	7	9	10	2
nombre de répondants	402	170	194	55

	<b>Bureaux d'Études</b>	<b>Economistes Construction</b>
	<b>2010</b>	<b>2010</b>
	<b>%</b>	<b>%</b>
▪ AMC	28	9
▪ Archiscopie	0	0
▪ Architecture à Vivre	11	4
▪ Architecture Intérieure Créée	11	4
▪ Archistorm	4	0
▪ Magazines grand public: Elle Déco, AD	13	8
▪ Batimédia	11	22
▪ Construction moderne	11	11
▪ Construire Acier	9	17
▪ D'architecture ou d'A	20	11
▪ Ecologik	7	3
▪ Economie et Construction	9	84
▪ Exe	0	0
▪ Intramuros	0	0
▪ L'Arca	0	0
▪ l'Architecture d'Aujourd'hui	4	4
▪ Le Moniteur du Bâtiment et des Travaux Publics	70	58
▪ Les Cahiers techniques du Bâtiment	54	51
▪ Passion Architecture	7	1
▪ Revues d'architecture étrangères	2	0
▪ Revue de l'ingénierie et du conseil	22	4
▪ Revue Technique du Bâtiment	17	26
▪ Séquence Bois	22	26
▪ Sycodes	11	12
▪ Traits Urbains	0	0
▪ Urbanisme	9	1
nombre de répondants	46	76

**4) Lisez vous régulièrement les lettres d'information suivantes ?**

	<b>Ensemble 2010 %</b>	<b>Ensemble 2010 au moins 3 salariés %</b>	<b>Architectes Ensemble 2010 %</b>	<b>Architectes d'intérieur 2010 %</b>
▪ Archicool	4	6	6	6
▪ Lettres de Batiactu	60	56	60	70
▪ Batiweb	24	28	27	20
▪ Cyberarchi	15	17	15	24
▪ Lettres du Moniteur, Bati produits Hebdo	60	65	62	54
Sans Intérêt	17	17	19	10
Répondants	372	156	177	50

	<b>Bureaux d'Etudes 2010 %</b>	<b>Economistes Construction 2010 %</b>
▪ Archicool	0	0
▪ Lettres de Batiactu	50	62
▪ Batiweb	28	17
▪ Cyberarchi	17	6
▪ Lettres du Moniteur, Bati produits Hebdo	72	56
Sans Intérêt	13	18
Répondants	46	66

## PRODUITS ET SERVICES ARCHILISTE

### PRESENTATION DE LA SOCIÉTÉ:

Notre société est spécialisée depuis 1991 dans la commercialisation d'une base de données qualifiée sur la prescription bâtiment et la maîtrise d'ouvrage en France. Nos fichiers qualifiés et nos opérations de routages intéressent tous les acteurs professionnels liés au domaine du bâtiment et de la communication (industriels du bâtiment, presse spécialisée, éditeurs de logiciels, agence de publicité et de communication etc...) en charge de mener des opérations de Marketing Direct ciblées et abouties.

A cette fin, nous proposons diverses formules adaptées pour des campagnes de Marketing Direct monomarkes [**fichiers Archiliste** Voir liste **chap. (7)**] ou bien en tant qu'annonceur participant à nos opérations de routages pluriannuelles sur l'intégralité de la base (35 360 adresses qualifiées) comprenant un maximum de 8 annonceurs différents. Possibilité de réalisation d'Emailing ciblé sur notre cœur de cible.

Voici résumé ci-après l'ensemble des produits et services proposés par Archiliste dans ses activités de communication et de Marketing Direct :

### 1. BASE ARCHILISTE ADRESSES POSTALES :

#### 1. 1. Tarifs Archiliste hors remises quantitatives :

- fichier en **usage unique**, location d'adresses : **0,19 € HT / adresse** : nom du responsable + raison sociale + adresse postale
- fichier en **usage multiple**, achat d'adresses : **0,37 € HT / adresse** : nom du responsable + raison sociale + adresse postale + tél + fax + qualifications marketing (ex pour les architectes: superficies par type de construction, formation si qualifiée, effectif, etc...). Se référer au fichier test pour identifier toutes les informations qualifiées en base archiliste .

**Location des n° de fax : 0.05 € HT / fax abouti** sur toute la base Archiliste  
**0.08 € HT / fax abouti** en cas de segmentation

**Frais techniques standard : 180,00 € HT**

#### 1. 2. Remises quantitatives standards :

- **20% sur le total HT** pour toute commande comprise entre **5 000 et 10 000 adresses**
- **25% sur le total HT** pour toute commande **supérieure à 10 000 adresses**
- **50% sur le total HT** pour toute commande concernant l'intégralité de la base Archiliste
- **15% sur le total HT** pour la remise agence rapporteur d'affaires (cumulable avec la remise quantitative)

### 1.3. Mise à jour de la base Archiliste :

#### *Mise à jour interne :*

Un à deux mailings est effectué chaque année sur l'ensemble de la base archiliste (35 360 cibles) avec envoi de questionnaire de qualification et de documents annonceurs. Vérification des informations qualifiées et validation des adresses postales. Traitement systématique dès réception des retours courriers de nos clients rachetés au prix de **0.40 € HT / adresse inexacte retournée**. Qualification annuelle par enquête téléphonique ciblée via call center agréé.

#### *Mise à jour via la base professionnelle de France Telecom :*

Chaque année au mois de Janvier une mise à jour complémentaire est effectuée par traitement informatique entre la base archiliste et la base professionnelle de France Telecom qui permet : validation et mise à jour complémentaire des informations standards (adresses postales, noms de responsables, téléphone et fax), enregistrement des nouvelles créations de l'année dans la base archiliste.

**Estimation du % d'erreur de la base Archiliste :** base adresses postale : **2 %**

Nominativité : **92%**

Pour tout achat de fichiers en usage multiple : vous bénéficiez des **misés à jour gratuites de votre fichier pendant une période d'un an**. Avant tout mailing et à votre demande vous recevez durant cette période toutes les mises à jour effectuées sur le fichier que vous avez acheté (adresses modifiées ou invalidées et enregistrement des nouvelles cibles arrivant sur le marché). Au delà de cette période, vous pouvez bénéficier à nouveau d'une nouvelle période de mises à jour d'un an moyennant le règlement d'un montant forfaitaire de **35% du prix d'achat d'origine de votre fichier** et ce pour chaque nouvelle annuité demandée. Toutes les informations disponibles en usage multiple sont présentées dans le fichier test.

## 2. BASE ARCHILISTE ADRESSES EMAILS :

**Source :** la base @ archiliste des prescripteurs bâtiments est constituée via l'enregistrement des demandes d'inscription gratuites sur notre site internet [www.archiliste.fr](http://www.archiliste.fr) et par campagne de qualification téléphonique ou postale. Nominativité : **80%**

La base @ n'est disponible qu'à la location uniquement pour annonceur unique sous réserve d'acceptation des conditions suivantes :

- Contenu des messages à caractère exclusivement professionnel dont l'activité est en rapport avec notre cœur de cible.
- Livraison des adresses à notre routeur agréé LETTRA SYSTEM, possibilité de routage par une société de votre choix après signature d'une clause de confidentialité
- Soumission des messages pour accord
- Maximum de 5 locations mensuelles totales sur le fichier d'envoi.
- Toutes les segmentations disponibles vous sont présentées **en fin de chap. (7)** de ce document.

## 2. 1. Tarifs standards:

**Frais techniques standard : 180,00 € HT**

**Première utilisation : 0,22 € HT / email qualifié**

**Utilisation suivante : 0,11 € HT/ email qualifié**

**Forfait 10 utilisations : 1.00 € HT/ email qualifié**

Ces tarifs incluent les frais de routage informatique, la fourniture du rapport de tracking et du fichier des cliqueurs en usage multiple. Les rubriques du fichier livré permettent une personnalisation de l'email.

## 2. 2. Remises quantitatives standards :

- **20% sur le total HT** pour toute commande comprise entre **5 000 et 10 000 emails**

- **25% sur le total HT** pour toute commande **supérieure à 10 000 emails**

- **15% sur le total HT** pour la remise agence rapporteur d'affaires (cumulable avec la remise quantitative)

## 2. 3. Tarifs promotionnels (Salon BATIMAT) :

**Premier E-mailing : 1 690.00 €**

**Second envoi et les suivants : 890.00 €**

## 3. LIVRAISON ET COMMANDE DES FICHIERS BASE POSTALE + BASE EMAILS :

Confirmation de commande par retour email ou bien par fax au **01 45 89 29 68** sur devis daté, signé avec le tampon commercial de votre société suivi de la mention "**Bon pour accord**".

Délai de livraison : **48 h 00 maximum** dès réception de votre commande formalisée.

Livraison par email et/ou sur cdrom archiliste.

Fichiers livrés sous format Excel avec un seul dessin d'enregistrement standard. Merci de vous conformer au mode d'édition des adresses communiqué afin que celles-ci soient éditées selon les normes T3 de la poste.

## 4. OFFRE INTERNET [NEWSLETTER ARCHILISTE MENSUELLE + PUBLICATION SITE BATILISTE] :

Cette offre groupée permet une publication annonceur dans la newsletter archiliste mensuelle et un référencement et publication produit sur le site [www.batiliste.fr](http://www.batiliste.fr), durée d'engagement au choix, minimum deux mois consécutifs.

Une newsletter est envoyé vers **le 15 de chaque mois** aux 25 690 destinataires suivants :

**Archiliste 19, avenue d'Italie 75013 Paris – France**

Tél. : + 33(0) 1 45 89 29 60 · Fax + 33(0) 1 45 89 29 68 · e-mail : [contact@archiliste.fr](mailto:contact@archiliste.fr)

Sarl au capital de 7623 € - N° TVA FR 33 381 532 241 Siret 381 532 241 000 27

▪ <b>Architectes :</b>	18 090 emails
▪ <b>Architectes d'intérieur et grands décorateurs :</b>	1 400 emails
▪ <b>BET bâtiment et ingénieurs conseils :</b>	2 500 emails
▪ <b>Maîtres d'œuvres bâtiment :</b>	200 emails
▪ <b>Economistes de la Construction :</b>	1 000 emails
▪ <b>Autres acteurs du bâtiment (industriels) :</b>	2 500 emails
Total :	25 690 emails

La publication d'annonces spécialisées dans la Newsletter Archiliste permet : l'insertion d'un visuel de votre société ou d'un produit commercialisé par votre société, la rédaction du titre et du corps de votre annonce avec mise à disposition de deux adresses URL de renvoi. (page d'accueil de votre site internet, page produit, demande documentation en ligne etc...). La conversion HTML de l'intégralité de la Newsletter est assurée par Archiliste. Maximum de 12 annonceurs participants (industriels bâtiment et revue de presse spécialisée).

Le tarif forfaitaire pour cette opération groupée est de **900,00 € HT** pour deux mois d'engagement, il comprend :

**1 . la publication dans la newsletter archiliste** (une publication / mois) : mise en page et routage informatique de l'emailing, fourniture du rapport de tracking et du fichier des cliqueurs inclus.

**2 . l'insertion du logo de votre société ou de votre produit** avec fiche d'information pendant la durée d'engagement sur la **page d'accueil du site partenaire [www.batiliste.fr](http://www.batiliste.fr)**

**3 . le référencement du produit** de votre annonce **dans la base produit** de [www.batiliste.fr](http://www.batiliste.fr) pour une durée illimitée.

Tarifs dégressif si plusieurs utilisations.

Pour 3 mois : **1 200 € HT** pour les deux publications annonceurs dans les deux médias

Pour 6 mois : **2 000 € HT** pour les deux publications annonceurs dans les deux médias

Pour 1 an : **3 500 € HT** pour les deux publications annonceurs dans les deux médias

Date limite de dépôt des documents annonceur : **J - 8** par rapport à la date d'envoi de la Newsletter..

## 5 . REGIE PUBLICITAIRE AUTONOME BATILISTE :

Le site Batiliste [www.batiliste.fr](http://www.batiliste.fr) est un site partenaire qui reprend toute l'information Archiliste et met à disposition des annonceurs intéressés une régie publicitaire autonome industriels - maîtrise d'œuvre bâtiment. 3 000 projets sont présentés par les prescripteurs bâtiments, fréquentation : 150 000 pages vues par mois pour 45 000 visiteurs uniques. Date ouverture du site : avril 2007.

### 5 . 1. Tarifs :

Formats	Nombre affichages	50 000	100 000	200 000
<b>Bannière large</b>	<b>728 * 90 pixels</b>	750 € HT	1 400 € HT	2 500 € HT
<b>Carré</b>	<b>250 * 250 pixels</b>	1 000 € HT	1 800 € HT	3 200 € HT
<b>Pub Menu</b>	<b>160 * 60 pixels</b>	500 € HT	900 € HT	1 500 € HT

CPM = Coût par Millier de Pages vues

**Minimum de commande** : 500,00 € HT

## 6 . ROUTAGE PAPIER SUR TOUTE LA BASE ARCHILISTE DES PRESCRIPTEURS BATIMENT [37 560 ADRESSES QUALIFIEES] + RELANCE PAR E-MAILING UN MOIS APRES [14 295 EMAILS QUALIFIES] :

Dans ses opérations de mises à jour internes Archiliste réalise une à deux fois par an des routages papier à destination des **37 560 prescripteurs bâtiments et maîtres d'ouvrage (\*)** de sa base qualifiée.

Ces mailings papiers sont des campagnes de communication permettant de vérifier et d'optimiser les informations mises à disposition pour nos clients. Des industriels annonceurs dont les produits ou services intéressent tout particulièrement les prescripteurs bâtiments peuvent participer à ces opérations de routages. Nombre maximum d'espaces annonceurs disponibles : 8 espaces annonceurs.

La visibilité est maximale parce que ces communications intéressent vraiment les prescripteurs : nous leur proposons de figurer gratuitement sur [www.archiliste.fr](http://www.archiliste.fr) et [www.batiliste.fr](http://www.batiliste.fr) avec toutes leurs références et exemples de réalisations. Environ 8 000 d'entre eux l'ont déjà fait lors des mailings précédents. Cette offre est décrite page 9 de notre documentation générale 2010.

Les annonceurs participants doivent juste nous communiquer le fichier image du document sur lequel ils souhaitent router. Les tarifs ci-dessous présentés prennent en compte : l'impression du document, la mise sous pli, l'affranchissement dans une enveloppe A4 ou A5 (selon le nombre d'annonceurs), le routage papier de l'envoi, ainsi qu'une relance par email un mois après sur une base de 25 000 emails qualifiés.

(\*) 20 260 architectes, 6 623 Bureaux d'Etudes, 2 408 Economistes de la construction, 3 042 architectes d'intérieur, 2 169 Maîtres d'œuvres en bâtiment, **3 058 total maîtrise d'ouvrage.** (quantités susceptibles de varier légèrement en fonction des mises à jour enregistrées sur la base)

## 6.1. TARIFS

**Routage papier à destination de l'intégralité de la base de données Archiliste** d'une page recto simple (ou recto verso) de votre choix en quadrichromie A4 + **E-mailing de relance** (citation de votre société ou de votre produit avec titre et texte introductif, photo et lien vers votre propre site internet) :

- Tarif pour ces deux opérations conjointes: **5 865 € HT** pour une page recto verso
- Tarif pour ces deux opérations conjointes: **3 450 € HT** pour une page recto simple
- Tarif pour opération de l'E-mailing seulement sans le routage papier (insertion simple emailing) : **1990.00 € HT**

## 7. LISTE DES FICHIERS ARCHILISTE COMMERCIALISES :

**Comptages des Sélections Archiliste au 05 JAN 2011 non dédoublés, France entière.**

La base architectes comprend les architectes DPLG ou DESA ou agréés en architecture, hors architectes d'intérieur (sélection disponible en complément), un responsable par agence.

### ■ Comptages base postale :

1. Architectes (tous) : **19 247 adresses**  
(permis de construire toutes superficies : supérieure ou inférieure à 1000 m<sup>2</sup>)
2. Architectes (tous) nominatifs : **17 327 adresses**
3. Architectes au moins 3 salariés : **3 688 adresses**
4. Architectes sélection réduite\* toutes constructions : **9 162 adresses**
5. Architectes sélection très réduite\* toutes constructions : **6 260 adresses**
6. Architectes sélection bâtiments industriels : **7 266 adresses**
7. Architectes sélection bâtiments tertiaires : **8 392 adresses**
8. Architectes sélection logements : **7 599 adresses**
9. Architectes sélection réduite bâtiments industriels : **5 146 adresses**
10. Architectes sélection réduite bâtiments tertiaires : **7 102 adresses**
11. Architectes sélection réduite logements : **6 768 adresses**
12. Architectes d'intérieur (tous) : **3 330 adresses**
13. Architectes d'intérieur sélection réduite : **3 187 adresses**
14. Architectes d'intérieur sélection très réduite : **2 197 adresses**
15. Bureaux d'Etudes Techniques (BET) et ingénieurs conseils du bâtiment (tous) : **6 114 adresses**
16. BET tous (sauf très petits) : **5 747 adresses**
17. BET compétences indéterminées : **507 adresses**
18. BET généralistes tous corps d'états : **1 194 adresses**
19. BET généralistes tous corps d'états au moins 6 salariés : **495 adresses**
20. BET électricité : **634 adresses**

(\*): **Sélection réduite et très réduite** : plus le niveau de sélection est réduit plus le ciblage des sélections est basé sur des agences actives et importantes avec exclusion des toutes petites structures

■ **Comptages base postale :**

21. BET techniques acier : **129 adresses**
22. BET techniques acoustique : **83 adresses**
23. BET fondation, béton, couverture : **633 adresses**
24. BET charpente, structure : **541 adresses**
25. BET climatisation, thermique, sanitaire : **824 adresses**
26. BET techniques spécialisées: **600 adresses**
27. Economistes de la construction (tous): **2 468 adresses**
28. Economistes de la construction sélection réduite\* : **1 915 adresses**
29. Economistes de la construction sélection très réduite\* : **1 198 adresses**
30. Maîtres d'œuvres en bâtiments : **2 548 adresses**
31. Maîtres d'œuvres en bâtiments nominatifs : **2 041 adresses**
32. Dr Techniques des principaux organismes HLM : **485 adresses**
33. Principaux promoteurs constructeurs : **324 adresses**
34. Services bâtiments de l'état : **317 adresses**
35. Dr techniques des villes au moins 10 000 habitants : **909 adresses**
36. Dr techniques des villes au moins 5 000 habitants : **1 856 adresses**

■ **Comptages base emails :**

37. Emails (tous) : **14 295 emails**
38. Emails architectes : **7 772 emails**
39. Emails architectes d'intérieur et grands décorateurs : **1 634 emails**
40. Emails économistes de la construction : **945 emails**
41. Emails BET du bâtiment : **2 509 emails**
42. Emails maîtres d'œuvres en bâtiment : **317 emails**
43. Dr techniques des mairies de + de 5 000 habitants : **1 270 emails**  
(\*): **Sélection réduite et très réduite** : plus le niveau de sélection est réduit plus le ciblage des sélections est basé sur des agences actives et importantes avec exclusion des toutes petites structures.

## 8. REFERENCES CLIENTS :

**Ils nous ont fait confiance, nous les remercions :**

3 C COMMUNICATION 3 France AB COM ABVENT ABUS France ACCO FRANCE ACE ACCESS DIRECT ACO ACOME ACOVA ACTHYS ACTION BATIMENT ACV FRANCE SA ACCO ACTEBIS ADHESION ET ASSOCIES ADELANTO ADEME ADOBE ADOC ADRESS COMPANY AFIROC AGEDA AGENCE BOSPHORE AGENCE QUALITE CONSTRUCTION AGENCE BC AGENCE AGAL AGENCE PASSERELLE AGENCE TERRITOIRES AGENCE WALLONE AGREGATS ARTIFICIELS AILLEURS EXATEMENT AIMCC AIRFEU AKOA AKZO NOBEL INDUSTRIAL COATINGS ALBANY DOORS ALCAN DIFFUSION ALCOR INFORMATIQUE ALDES AERAULIQUE ALEXANDER BURKLE ALL SYSTEMS ALLIA ALLIANCE GRAPHIC ALPHA CONTACT ALIZEA ALTOPLANO ALOMBARD ALTOR ALUSUISSE FRANCE PRODUITS IND. AMBIANCE LUMIERE AMIS DE RIMBAUD AMO ANTARGAZ ARCH ET M OUVRAGES AO SMITH APAVISA APCIS APPROCHE CONSEIL ARCATURE ARCHI CREE ARCHIBAT ARCHITECTURE DU BOIS ARCHITECTURE ET INDUSTRIE ARDOISIÈRES D'ANGERS AREA PARTNERS ARES ARFEUILLERES ARICAD ARMACELL ARTSNET ASSA ABLOY ASCENSEURS ON LINE ASSOCIES ARGUMENTS DIRECTS AIRCE ARMSTRONG WORLD IND ARNOULD ARPASOFT ARRO ASTRA ARTEMIDE ATEA ATELIER ALAIN CHARPENTIER ATELIERS JB CHAPUIS ATELIERS PERRAULT ATELIER DE SAINT PAUL ATELIER SEDAP ARTILIN ATOUT PROSPECTION ATS AUER AUTODESK AUTRES LUMIERES AVENIR METAL AX INFO BACCARAT BAGH TECHNOLOGIES BASIC BALSAN BASKAFOKK BATI PROFIL BATIROC PROTEKTOR BAYER FRANCE COMMUNICATION BCB BALTHASAR BECOME BEGA BEKAERT FRANCE BENTHOR BERNARD INFORMATIQUE BERONOR ELECTRIC SL GRUPO ITS BEZAULT RIVINOX BIDDLE BIP BIRP MICAD BLOCFER BLOCOTELHA BMI BOCAD SERVICE INTERNATIONAL BODET BOLLORE BOON EDAM BOOK SERVICES BOOMERANG BOSPHORE BRIAND BOTTIN ADRESSES BOULENGER BSE VITEC BTB BUSINESS BUTAGAZ BUTZABACH BVO BY THE WAY CABLOFIL CADUC CAE GROUPE CAFE CRM CAMPA CAPEB CAROCIM CASTEJON CASTEL CB ETUDES CDK CDSA EBTP SOLEN CICF CIDB C.N.D.B. CAMFILE CATED PUBLICATIONS COMMUNICATION CDZ CEGEDIM CEGIBAT CENTRE D INFORMATION DU CUIVRE CENTRE INF. IND. CIMENTIERE CHAYANNE CIFEA CIMBETON CENTRE INFOBATIR CERAMICA MIRAGE SPA CERBERUS GUINARD CERIB CEYSAM CHAPEL REPROGRAPHIE CHEMETALL CIBEL CIBLE ADRESSES CICF CICH CID DUGELAY CIMBAT CIMBETON CLAREL CLIMAFROID CLIMATICIENS DE France CLUB AFIROC CLUB PROMODUL CLUB PRESCRIRE CMIC DEPARTEMENT ALUCOBOND CERBERUS CODEX COGEP COLDEC COMMBASE COMPOSABLES JACQUELIN COMPTOIRS DE L ECONOMAT COMPUTER CHANNEL CONCEPT BOIS STRUCTURE CONDITIONAIR COREAD CORIAN CORONA PEINTURE PPG BATIMENT CORTEX COMMUNICATION COSP SALON DU MEUBLE COZORTIO CP CONCEPT CREUSET CRITERE DIRECT CRCI LANGUEDOC ROUSSILLON CREAPLUS CROSSVALUE CSEE CSFE CSTB CTBA CTMNC CUIVRINOX DAIKIN FFRANCE DAL ALU SA DALLOZ DANI ALU DBI DDB ACTION DE PADOVA DE PROFECTUS DECAYEUX DECIZE CERAMIQUE INDUSTRIES DECOTEC DECOTEL DEKA DISTRIBUTION SARL DELABIE DELAMI DELEGATION COMMERCIALE Italie DELAVAL DENES DH COMMUNICATION DETAIL DIAMANT VERT DIATRACE DICKSON CONSTANT DINAK DIRECT MARKETING DIRECT SUCCESS GMBH DIP DIRICKX DISTRICAD DITEC DLW FRANCE DME SERVICES SIMD DOERKEN DIV. PLASTIQUE DOMO CONCEPT DOMOXAIR DORMA FRANCE DOW France DPL DUO VAC EUROPE DPV DRAFT WORLDWIDE DYSON ECI-BAT ECOPHON ECO TECHNIQUES ECOVEGETAL EDF DELEGATION PARTENARIAT EDITIONS EYROLLES EDITIONS DU FELIN EDITIONS DU SEUIL EDITIONS FRANCIS LEFEBVRE EDITIONS JEAN MICHEL PLACE EDITIONS PC EDITIONS TI EDITIONS WEKA EFFICIENCE EFFIDATA EFISOL EGIDE EIC ELCO ELEC PROMOTION EIBA ELECTRO CLASS ELECTRO-LIAISON ELF ANTARGAZ ELIOKEM ELITIS ELUERE EMAUX DE BRIARE EMAT EMCO EMOUVANCE EN PERSONNE ENJOY MONTPELLIER ERWIN MULLER TECH BATIMENT ERCO LUMIERE ERLAU ESCARMOR ESPACE IRB ESTILUZ ESTPM ETANCO ETERNIT INDUSTRIES ETNA PRIVATE LIFTS ETS R BOSMY EURO RSCG CONSULTANTS EUROCOM CONSULTANTS EUROLEADS EUROPE VUE DU CIEL EUROPEENNE DE DONNES EVERITE EXPOGRAPH EXKIS EXPO CONSEIL EXPRESS FICHER EYROLLES FAB FACE FAGERHULT FAGOR

**Archiliste 19, avenue d'Italie 75013 Paris – France**

Tél. : + 33(0) 1 45 89 29 60 · Fax + 33(0) 1 45 89 29 68 · e-mail : [contact@archiliste.fr](mailto:contact@archiliste.fr)  
 Sarl au capital de 7623 € - N° TVA FR 33 381 532 241 Siret 381 532 241 000 27

FF DISTRIBUTION FARGEOT FEDERATION INDUSTRIE DU BETON FERCO FICHET BAUCHE FIGUERAS FRANCE FILTRASOL HDF FILMM FINIMETAL FLASH FLASH VEDETTE INDUSTRIES FLOS FRANCE RORZZA FM SERVUCES FNSAI FORMICA RORUM EDITIONS FRANCE AIR FRANCE ALFA France EQUIPEMENT FRANCE TELECOM FRANCIAFLEX FRIATEC DIVISION SANITAIRE FRIEDRICH GROHE FREUDENBERG FRONTON FULL DIRECT MARKETING GABILLET GAZ DE FRANCE GEBERIT GEBRIK GEGGU EMS GEOMEDIA GEPA GEPE FRANCE BATIMENT GERARD CASTRE GERFLOR SA GERONIMO GIACOMINI GIE NOUVEAU MONDE GIFFARD GLAS TROSCH GLAVERBEL France GOOD FEELING GRADUS GRAFF MICHEL GRANIT DE FRANCE GRAITEC GRAPHIMAGE GRENADE GREY DIRECT GROUP ADRESS GROUPE B FINANCE GROUPE BLENHEIM GROUPE CAHORS GROUPE CYBER ARCHI GROUPE DELTA GROUPE DIFFERENCE GROUPE OPTICOM ATI GROUPE REPOSE ARCHI GROUPE SETS GROUPE SYNTONE GROUPE V 33 GTIE INTERNATIONAL GUIRAUD FRERES GURTNER HAGER TEHALIT HALFEN HAWORTH HCF LENNOX HEIDE LAVARDE HENRI GRUBER HERBOL HEWI FRANCE HGI HILTI HISTOIRE D ADRESSES HOECHST TRESPA France HOMEXPERT HOMINOV HONEYWELL HOOGOVENS ALUMINIUM BATIMENT HOPPE HORIZONTAL HUBLER SA HUDEVAD HUET HUOT BAUWERK PARQUETS HUNTER DOUGLAS HUSSON COLLECTIVITES SA I GUZZINI IBASE LIVE BASE IC COM ICE ICI PAINTS GLIDDEN CORONA BATIMENT IDAHO IDEACTIF IDEAL STANDARD IDEES PLUS CONCEPT I ET E IFEM IIR FRANCE ILLBRUCK IMERYS TOITURE INDUSTYL PLENILUX INSTALLUX INSTITUT FRANCAIS ARCHITECTURE INTECH INTERFACE HEUGA INTERGRAPH COMPUTER SYSTEMS INTERNET SECURITY SYSTEMS INVISTA IPOLIS ISOROY ISOSTONE ISTA JACOB DELAFON JAKOB JACKON JAGA NV JAMES HARDIE JANOPLAST JASNO JH INDUSTRIE JMG GRAPHICS JNB ASSOCIES JOURNAUX OFFICIELS JPGC JUNCKERS K PUBLIC RELATIONS KAWNEER FRANCE KAYSERSBERG EMBALLAGES KAZED SA KEMCO KNAUF KOKA SAS KOHLER KOJITO KP1 KUTAI CONSEIL L'ARCHITECTURE D'AUJOURDUI JPR JP BOUTTIER SA LA ROCHEFOUCAULD LA ROCHERE LAFARGE MATERIAUX DE SPECIALITE LAFARGE PEINTURES LAFARGE PLATRES LAMILUX LAUDESCHER LE 4 MATIGNON LE MAUSOLEE LEADER EQUIPEMENT LEGRAND LEGRIS DEP TRANSAIR LENISOL LES RENCONTRES D AFFAIRE LEVIS GROUPE AKZO LIFT LINEIS LINK TO BUSINESS LIPPI LIRI France LMC LOGISTIQUE ET COMMUNICATION LOKOD LONGRINE H4 LORR DECO LTD LUTECH MACO MAEC GROUPE CAHORS MAETVA MAJORCOM MALVAUX MANUTAN MARECHAL ELECTRIC MARELLES COMMUNICATION MARKEDIA MARKETIS MAT INTER MAVIL MAVILLE INTERIORS MBT FRANCE MCP COMMUNICATION MDBA MDIC MEDEVCO MEDIA PRESSE COMMUNICATION MEISER MEP MERCK CLEVENOT MERLIN GERIN MESSAGES ET TEQUILA MESSE FRANKFURT METALCO METALLIC METALLICA METRAL METROPOLITAN MILLER FREEMAN BLENHEIM MILLET MINCO MINISTERE EQUIPEMENT MKG CONNEXION MITSUBISHI MODINOX MODULEX MORIN SYSTEME ARCHITECTONIQUE MOVINORD MULTICOM MULTILAM MULT T LOCK MUNIER MURASPEC MYRAL NAOS NATURE MARBRE NEC COMPUTER NEMETSCHKE France NETPARTNERING NH AKUSTIK NIKO NORD SUD GESTION NOREXPO NORMALU NOVALIS NOVATECH 02D SOL AIR OBJECTILE OBERFLEX OEME OFF EDIT MAN ECONOMIQUES OMNIPLASTIC ONDULIT ITALIANA OPIOCOLOR OPTIROC OTUA OWA OWENS-CORNING OXXO OWA FRANCE OZE PANAGET PARMENTIER VER IMPEX PEILLEX DEVELOPPEMENT PEINTURES STIC B PEINTURE TLM PENTAGON PLASTICS PERSTORP FLOORING PHILIPS ECLAIRAGE (CIE) PIRELLI CABLES ET SYSTEMES PLACOPLATRE PLUS POINT MARKETING PMA USINOR POLCO SA POLIGLAS POLYDEX POLYREY PONT A MOUSSON POWAY ADELANTO PPB SARET PPG INDUSTRIES FRANCE PREFA CONSEILS PRESCRIPTEL PRIMACONFORT SYSTEM PRISMA PRO URBA PROCIS PROFILS SYSTEMES PROLI PROM UCF PROMESSA PROMOTEC PROSPECT SWETENHAMS PUBLICATIONS ALAIN DUMAIT PUBLICIS ATLANTIQUE PUBLICIS AVANCE PUBLICIS ACTIV PUBLIMER QUADRIA QUALICILMAFROID QUALITEL QUEBEC WOOD RADSON FRANCE RAK CERAMICS RECENCE RECTICEL RECTOR LESAGE REDLAND COUVERTURE REED EXPOSITIONS REHAU REMEHA FRANCE REFERENCE DIRECTE RENOLIT FRANCE RENSON RESSOURCES ET DEVELOPPEMENT RHINOFORYOU ROBOBAT ROBOT DIFFUSION ROCA SANITAIRE ROCKWOOL ROCKFON ROLEX BAIN RSL S MARKETING SAALBURG SA SAATCHI SAFTAIR SAINT GOBAIN GLASS SAINT GOBAIN ISOVER SAINT GOBAIN SALON MICAD SARL JUCE CONSEIL SAREL SARLAM SATEL SCHAUMAN SA SCHNEIDER SCB DIFFUSION SCHINDLER SCHOECK AG SCHOTT FRANCE SCHLUTER SYSTEMS SCHÖCK SCHOEBER SCHUCO SCHULTE SCHUT MACHON SEBICO SECURLITE SEDPA SEFAC SEPELCO

ESPP SEPELCOM SEPV SEREP SFEC SFEE SFS SGC SIEMENS SIFAC SICOF SIEMENS SIGMA  
 COATINGS PEINT GAUTHIER SILVERWOOD SIMDA SIMOP SINTHYLENE SIPOREX SITCO  
 SMABTP SOBAC SOLAR SCREEN SNBPE SNEFFCA SNFA SODEM DEVELOPPEMENT SOLARONICS  
 SOLOGNE ROUTAGE SOLARYS SOMFY SOMMER SOPHA INDUSTRIES SOPREMA SOS FICHIERS  
 SPACELAB SPADACCINI SPM STAR INFORMATIC STENI FACADE STE D INFORMATIQUE  
 GRAPHIQUE STEELCASE STIA STR PVC STRADAL STRAFOR STRATEGIE DIRECTE STOP GRAPH  
 STORISTES DE FRANCE STRADAL STRULIK STURM SYND.NAL DES INDUS.DU PLATRE SYSPAR  
 SYST INFOR DIFFUSION TBC TECHDATA TECHNIQUE DE L INGENIEUR TECHNIQUE DES BETONS  
 ALLEGES TARAFLEX TARSUS TATANKA TDN TECHNOLOGIES TECHNAL FRANCE  
 TECHNIQUES ET ARCHITECTURE TECHNIQUE DES BETONS ALLEGES TECHNIQUES DE L  
 INGENIEUR TEGUI ELECTRONIQUE TEKLA TENDANTIEL DECOR TENDENCES ET REPERES  
 TERAUWATT TERRE DE COM TERREAL TEXAA TEXDECOR THD THERMADOR THERMA  
 THERMAFLEX TIREPLAN TITEXT TMC KELLER TOBAGO TOLARTOIS TONON TOP HABITAT  
 DESIGN TOUPIE DEVELOPPEMENT TRESPA TRIBOULET DECOMO TOP HABITAT DESIGN  
 TOPAKUSTIK TOTAL GAZ TRIADE AGENCY TRILATTE TRU DOORS TYCO UBBINK UDIREV  
 U.F.T.F UGINE BATIMENT INOX UHK EXPO ULMA UN CERTAIN REGARD UNICEM UNION  
 FENETRE PVC UNION MINIERE VIEILLE MONTAGNE UNITECHNIQUES SA UNSFA CLUB  
 PRESCRIRE UNTEC URETEK FRANCE USINOR SACILOR VALLET VAMY VEKA VELUX  
 VENDOME EQUIPEMENTS VENILIA BUFFLON VERBEKE VERSANT VERT DE NATURE VICAT  
 VIESSMANN VILLEROY ET BOCH VITRULAN VIZELIA VOLEVATCH VORTICE VOUS ET NEWS  
 VU DU TOIT WALK D ONT WALK WACKER WAVIN WALLCOR WEBER & BROUTIN WEISHAUP  
 WESTAFLEX FRANCE WICANDERS WIELAND WIENERBERGER WILKHANFRANCE WISEAS  
 WOLFGANG MUND DIREKT XAVIER PIETRE SELECTION

## Sommaire de l'enquête 2010 modes d'informations prescripteurs Archiliste

Présentation de l'enquête .....	1
Les principaux enseignements de l'Etude Archiliste 2009 .....	2
Sources d'information, "plutôt important " .....	4
Documentations, réponses "plutôt important " .....	5
Presse : réponse "plutôt important " .....	6
Visite d'un représentant : réponse "plutôt important " .....	7
Site internet : réponse "plutôt important " .....	8
Salons, réponse "plutôt important " .....	9
Emails spontanés, réponse "plutôt important " .....	10
Journal interne: réponse "plutôt important " .....	11
Mailings collectifs, tous, citations, Batimédia .....	12
Mailings collectifs, réponse "sans intérêt " .....	13
Portails internet, tous, Batiproducts .....	14
Batiactu, Le Moniteur,citations .....	15
Quand vous cherchez un produit, tous moyens de communication.....	16
Vous consultez le site internet de l'industriel .....	17
Vous recherchez dans votre documentation interne .....	18
Vous téléphonez à l'industriel .....	19
Vous demandez à l'industriel la visite d'un responsable .....	20
Vous recherchez dans la presse .....	21
Lisez-vous régulièrement..., presse écrite : Ensemble .....	22
Architectes .....	23
Architectes d'intérieur .....	24
Bureaux d'Etudes .....	25
Economistes de la construction .....	26
Lisez vous, lettres par internet, ensemble .....	27
le Moniteur, Batiactu, internet .....	28
Tous les chiffres de l'enquête Octobre 2010 .....	29 à 37
Présentation des services et produits de la société ARCHILISTE .....	38 à 48
Sommaire .....	49